

# geh schaufensterln

## in Finsing und Umgebung

Infojournal aus dem Gemeindeleben

Ausgabe Nr. 10/Mai 2014

### Bauvorhaben in Ortsmitte nehmen Gestalt an

Mitten in Neufinsing entstehen derzeit zwei neue Gebäude. Das Seniorenzentrum der Gemeinde Finsing erhält die Fassade, der Innenausbau ist weit gediehen. Die ersten Leuchten hängen bereits und ein Großteil der Räume ist fertig gestrichen.

Hinter dieser Baustelle wächst auch die Seniorenresidenz, eine Wohnanlage eines Investors, die mit barrierefreier Gestaltung den Bedürfnissen nach betreutem Wohnen gerecht wird. *Seite 35.*

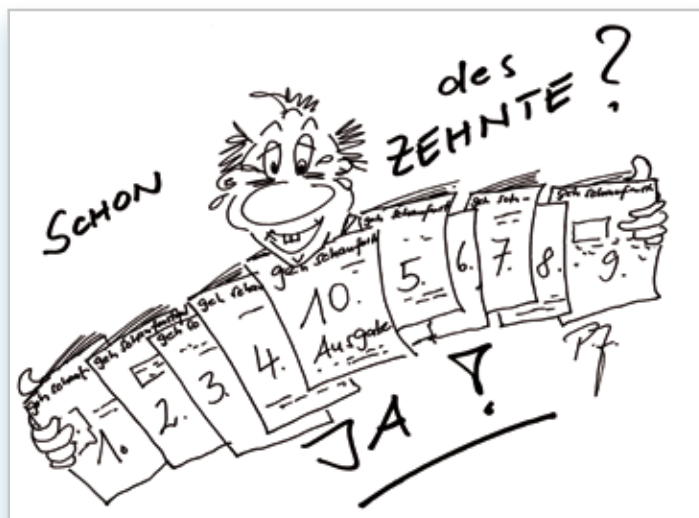


*Stimmungsvoller Schnappschuss: Anja Ecker hat dieses Motiv auf der Fahrt zwischen Eicherloh und Badeweier entdeckt, ist kurzerhand aus dem Auto gestiegen und hat es festgehalten. Nun wurde es im Rathaus von Finsing gemeinsam mit vielen anderen Fotos ausgestellt, die Bürgerinnen und Bürger in ihrer Heimat aufgenommen haben. Landschaft, die Elemente Feuer, Stein, Wasser, Luft, aber auch Energie und Landwirtschaft waren Thema. *Seite 13**

### Neues Bachbett



Das letzte Hochwasser hat erneut große Schäden am Graben zwischen Finsing und Neufinsing hinterlassen. Zu Jahresbeginn wurde er weitreichend saniert. Vor allem die Uferbereiche sind nun stabil befestigt und beugen weiterer Bodenerosion vor. Eine Fotostrecke zeigt die Baumaßnahmen, sowie die Situation vorher und nachher. *Seite 24.*



### Kleines Jubiläum unseres Infojournals

Kaum vergehen fünf Jahre, ist die zehnte Ausgabe unseres „gehSchaufensterln“ fertig. Für den Finsinger Gewerbeverband des Bundes der Selbständigen ein richtiger Grund

zur Freude. So hat ganz spontan der Vorsitzende, Peter Junker, ein kleines Jubiläumsbild gezeichnet (s. oben). Er gratuliert dem Redaktionsteam ganz herzlich. *Seite 3.*

### Politische Vertreter aus den Reihen der Gewerbetreibenden

Das bayerische Kommunalwahlrecht ermöglicht dem Wähler durch Kumulieren, seine persönlichen Favoriten mehr Stimmen zu geben. Das Ergebnis der diesjährigen Wahl freut den Vorsitzenden des Gewerbeverbandes, Peter Junker, daher um so mehr, auch wenn er selbst um nur 4 Stimmen den Einzug in den Gemeinderat sehr knapp verfehlt hat. Sieben Kandidaten der unterschiedlichsten Listen haben den Sprung ins Gremium geschafft. Die neuen Vertreter strahlen mit dem Vorsitzenden um die Wette. *Seite 5.*

## Die Fahrschule die man seinen besten Freunden empfiehlt.

Mit Spaß, Freude und Erfolg zum Führerschein. Das ist die Mission die hinter der Fahrschule Flittner steckt. In einer Atmosphäre aus bequemen Stühlen und Sofas, Lichtdurchfluteten Räumen und angenehmen Farben lernt man einfach lieber. Denn was man mit Freude erfährt wird man immer wissen.

Jeder einzelne Fahrschüler erhält in der Fahrschule Flittner seinen persönlichen individuellen Ausbildungsplan der perfekt auf die Vorkenntnisse, Ziele und Wünsche des einzelnen angepasst ist.

Seit neustem steht den Schülern der Fahrschule Flittner auch ein neu entwickelter Fahr Simulator zur Verfügung. Das System ist in drei Themenbereiche aufgliedert und beginnt mit Grundfertigkeiten. So lernt der Fahrschüler in der ersten Lektion Grundlagen wie Sitz- und Spiegeleinstellung, Armaturen,

Pedalerie und Schaltung. Durch Vibrationsmotoren und Körperschallmodule an Sitz und Lenkrad bekommt der Fahrer realistische Rückmeldungen über Kupplungsbedienung, Fahrbahnbeschaffenheit und spürt wenn er beispielsweise über einen Randstein fährt. In Schritt zwei werden erste Abbiegevorgänge mit richtigem blinken und korrekter Spiegelbeobachtung erlernt. So kann der Fahrschüler bereits erste Automatismen bilden die er dann später im "echten" Auto anwenden kann.

Nun steigert der Simulator individuell nach Lernstand des Fahrschülers die Schwierigkeitsstufe und bringt erste Verkehrsteilnehmer wie Fahrradfahrer und andere Autos mit ins Spiel. Im nächsten Schritt lernt der Fahrer erste Vorfahrtssituationen wie rechts vor links, vorfahrtsregelnde Verkehrszeichen und wird mit ers-

ten Ampeln konfrontiert. Durch die kostengünstigen Fahrstunden im Simulator geht die Anzahl der benötigten Übungsstunden deutlich zurück



und die Fahrschüler kommen schneller und günstiger zum Führerschein. Für die praktische Ausbildung im „echten“ Auto können die Fahrschüler dann aus einem Team von 14 einfühlsamen und kompetenten Fahrlehrerinnen und Fahrlehrern sowie über 20 modernen Fahrzeugen wählen. Die Fahrschule bietet auch ein

komplett Paket für den Erste Hilfe Kurs an. So kann sowohl der Kurs als auch das Passfoto und der benötigte Sehtest direkt in der Fahrschule absolviert werden. Auch Schnell- und Ferienkurse werden in der Fahrschule Flittner für Mofa, Motorrad und Auto angeboten.

Teste die Fahrschule Flittner jederzeit unverbindlich und kostenlos bei einem Probeunterricht.

In Erding immer Dienstag und Donnerstag 18:30 bis 20:00 Uhr sowie Samstags von 10:30 bis 12:00 Uhr. In Dorfen und Isen Montag und Mittwoch von 18:30 bis 20:00 Uhr.

Schau dir jetzt das Video bei YouTube an und lerne die Fahrschule Flittner besser kennen. Hier der Link zum Video: [www.fahrschule-erding.de/video](http://www.fahrschule-erding.de/video)

3x im Landkreis Erding / Dorfen / Isen

Tel: 0151 - 212 33 007

**Fahrschule  
Flittner**

*fahren aus dem FF*

Start: 7. Juni

**Ferienkurs**

**Pfingsten**

Theorie in 7 Tagen

**Die Fahrschule  
mit dem besten  
Service im Landkreis.**

laut Service WM des Erdinger Anzeiger Im Jahr 2010



**Gutschein: 1 Fahrstunde kostenlos**

Gültig nur in Verbindung mit einer Führerscheinausbildung Klasse B / BE. Ein Gutschein pro Person, nicht mit anderen Rabattaktionen kombinierbar. Bei Anmeldung vorzeigen.





# „Gemeinsam machen wir unseren Weg“ - das Verbandsmotto wird aktiv gelebt

Liebe Leserinnen und Leser unseres Infojournals „gehSchaufensterIn“,

Ihre positiven Rückmeldungen stärken unser Redaktionsteam und beflügeln es immer wieder zu kreativen Höchstleistungen.

An dieser Stelle möchte ich mich recht herzlich bei Gertrud Eichinger, Daniela Oldach, Franz Peischl und Dittmar Meng für ihren unermüdlichen Einsatz zum Gelingen „unserer“ Zeitschrift für Finsing bedanken. Ich gratuliere dem ganzen Team zur aktuellen 10. Ausgabe.

„Gemeinsam sind wir stark.“

*Peter Junker, Vorsitzender des Gewerbeverbandes Finsing*



## Weitere Artikel

Finsinger Maibaum	4	CarSharing	30
Fledermäuse	6	Wirtschaftskooperation	31
Rainbowkids	10	Straßenbegrünung	31
Fotoausstellung	13	Ruftaxi	32
Brücke über Isarkanal	18	DEFI	32
Theaterbagasch	22	Reitverein Finsinger Au	33
Kegler	25	Kinderbasteln	33
Tennisverein	26	Leserfoto	34
Vogelhochzeit	28	Impressum	34

*Zehn Ausgabebitel aus fünf Jahren mit Motiven und Themen aus Finsing und Umgebung.*



MEISTERBETRIEB Sanitär · Heizung · Klima



Markt Schwabenerstr. 10 · 85464 Finsing  
Tel. 08121/9862818 · Fax 08121/ 9862819  
info@mw-energietechnik.de  
www.mw-energietechnik.de



## Christine Castel

Goldschmiedemeisterin  
85464 Finsing - St.-Georg-Weg 4

www.christine-castel.de  
cc@christine-castel.de

Telefon: 08121 - 25 07 488  
Mobil: 0175 - 40 31 745



# Hauruck – und das Finsinger Prachtstangerl steht



Bilder: W. Hack

Die GoKartArena in Neufinsing hat im August 2012 eröffnet und hat schon viele zufriedene Kunden, die auch zu Stammgästen wurden.

Zur Verstärkung unseres Teams suchen wir zum nächstmöglichen Termin in verschiedenen Bereichen noch Mitarbeiter.

Für unser italienisches Spezialitäten Restaurant suchen wir ab sofort

- Ausschankkellner/in
- Kellner/innen



Für unsere GoKart-Kasse suchen wir in Festanstellung noch eine/n

- Kassierer/in



Ihre ausführliche Bewerbung richten Sie bitte an;

GoKartArena & Familienpark Neufinsing GmbH  
 z.Hd. Herr Dogan  
 Am Steinfeld 3  
 85464 Neufinsing  
 Telefon 08121-225 228 0



Spaß für die ganze Familie

## MINIGOLF

18-Loch Minigolfanlage  
 Kinder 2,50 € Erwachsene 4,00 €

GoKart Bahn · Sky Sportsbar  
 Restaurant „La Strada“ · Biergarten  
 Kinderspielplatz · Fitness Studio

GoKartArena & Familienpark Neufinsing  
 Am Steinfeld 3 · 85464 Neufinsing  
 Weitere Details unter:  
[www.gokartarena.de](http://www.gokartarena.de)

Tel.: 08121 - 225 228 0

Fahren  
 ab 9,-



Zur diesjährigen Kommunalwahl haben sich auf fast allen Listen Mitglieder unseres Gewerbeverbandes zur Verfügung gestellt. Vier Mitglieder waren schon im vorherigen Rat vertreten. Aber auch viele neue Gesichter, Männer wie Frauen aus den verschiedensten Branchen, sind in der Vorbereitungszeit aktiv gewesen.

Der Gewerbeverein hat sich dem Thema mit einem eigenen Informationsabend gewidmet. Kreisrätin Gertrud Eichinger hat mit Zahlen und Fakten über die Aufgaben der Räte auf Gemeinde- und Kreisebene berichtet. Peter Junker ist auf die Personen bezogene Wahlmöglichkeit auf den Stimmzetteln eingegangen: „Jeder Wähler kann seine Favoriten nach vorne häufeln.“ So ist es von den 14 Kandidaten sieben gelungen, den Sprung ins neue Gremium zu schaffen.

„Die Unternehmer sind es gewohnt, parteiunabhängig auf andere zuzugehen und zusammen zu arbeiten“, weiß der Vorsitzende. „Sie bringen all ihr Wissen und Können zum Wohle der Gemeinde ein.“

## Urgestein Martin Hagn

„Nach 36 Jahren ist noch lange nicht Schluss.“ Der langjährige Gemeinderat wird auch in den kommenden

# Sieben Mitglieder des Gewerbeverbandes im neuen Gemeinderat



sechs Jahren seine Fachkompetenz anbringen. Allerdings bremst ihn derzeit ein Krankenhausaufenthalt aus. Die Redaktion wünscht ihm baldige Genesung. **GE**

„Meine persönlichen Stärken möchte ich gerne für die Gemeinde einsetzen: Offenheit den Bürgern gegenüber, positiv Denken und kreative Ideen.

Mein Motto: Es ist nicht wichtig, wo du bist, sondern was du tust, wo du bist!“

*Andrea Struck*

Vorsitzender Peter Junker (Mitte) ist stolz auf seine erfolgreichen Mitglieder: v.l. oben Dieter Heilmair, Robert Schönhofen, Jürgen Lachmann, Andreas Damböck, unten Andrea Struck und Gertrud Eichinger. Nicht auf dem Bild: Martin Hagn. (Foto: DO)

„Ein inspirierender Wahlkampf gab mächtig Schub in die neue Legislaturperiode, der ich wieder im Gemeinderat und Kreistag angehören darf. Diesmal sogar als Dritte Bürgermeisterin.“

*Gertrud Eichinger*

„Ich freue mich auf interessante sechs Jahre und eine vollkommen neue Herausforderung. Ein tolles Gremium mit so unterschiedlichen Charakteren und Stärken. Wenn es uns mit einem vorbehaltlosen Miteinander gelingt, diese zur Entfaltung zu bringen, können wir auch in der anstehenden Amtsperiode viel erreichen.“

*Dieter Heilmair*

„Ich bin in Neufinsing, Finsing und Eicherloh aktiv, weil die Gemeinde meine Heimat ist und mir die Zukunft unserer Gemeinde am Herzen liegt.“

*Robert Schönhofen*

„Ich freue mich, für die Belange der Gemeinde Finsing mich für weitere sechs Jahre einsetzen zu können.“

*Jürgen Lachmann*

„Ein Spruch von Kennedy gefällt mir immer noch besonders: Wenn wir uns einig sind, gibt es wenig, was wir nicht können. Wenn wir uns uneinig sind, gibt es wenig, was wir können.“

*Andreas Damböck*

Der Kreistag hat in seiner ersten Sitzung am 19. Mai 2014 die Stellvertreter für den Landrat gewählt. Mit 43 zu 16 Stimmen konnte sich

## Kurz vor Drucklegung: Finsinger Unternehmerin ist 3. Landrätin

Gertrud Eichinger gegen Rainer Mehringer um die Position des weiteren Stellvertreters durchsetzen. Sie vertritt nun auf politischer Ebene gemeinsam mit Jakob Schwimmer den Landrat Martin Bayerstorfer. Wir wünschen ihr gutes Gelingen in dieser Aufgabe, auch für die Gemeinde Finsing.

*Peter Junker, Vorsitzender des Gewerbeverbandes Finsing*



*v.l.: Jakob Schwimmer, Gertrud Eichinger und Landrat Martin Bayerstorfer stellen sich für die Presse vor dem Kreistagsgremium auf. (Fotos: privat)*



*Beobachteten das Geschehen vom Besucherbalkon aus: Peter Junker und Dittmar Meng (v.l.)*





## Eine ganz besondere Einliegerwohnung

Es ist eng geworden für so manchen heimlichen Haus-Mitbewohner. Die sehr nützlichen und seltenen Fledermäuse leiden unter Wohnraumverlust. In Bayern kommen 25 Fledermausarten vor. Aber wie lange noch? Eine nur wenige Gramm leichte Zwergfledermaus vertilgt bis zu 50.000 Mücken im Jahr.

Was ist anders geworden? Seit einiger Zeit werden aus guten Gründen Neubauten immer energiebewusster gebaut und Altbauten entsprechend saniert. Vorbei also die Zeiten mit Ritzen, Spalten und bewohnbaren Hohlräumen? Nicht ganz, für Fledermäuse und auch für Vögel werden vielseitige Niststeine angeboten. Diese werden an geeigneten Stellen anstatt der Ziegelsteine eingemauert und eingeputzt. Bei selbst reinigenden Modellen bleibt nur die Einflugöffnung und bei kontrollierbaren Niststeinen die abnehmbare Vorderwand frei. Ein gleichfarbiger Anstrich mit Fassadenfarbe ist ebenso möglich, wie ein gewollter Blickfang.

### Typische Stadt- bzw. Dorfbewohner

Zwei Arten, Zwerg- und Breitflügelfledermaus, können entsprechend ihrer Bindung an



Solche Winterquartiere eignen sich durch ihre Spezialisierung sowohl im Winter wie auch im Sommer als Lebensstätte für gebäudebewohnende Fledermausarten.



*Der Abendsegler gehört zu den größten einheimischen Fledermäusen. Er wohnt normalerweise nicht in Dachstühlen oder verfallenen Gemäuern, sondern sucht in alten Baum-Höhlen und speziell angefertigten Fledermausbehäusungen Schutz. Die Aufnahme entstand beim Säubern der Fledermausquartiere im Stadtpark Erding durch die LBV- Ortsgruppe Erding.*

*Foto: Peischl 2*

Gebäude als am stärksten an die ökologischen Verhältnisse der Stadt angepasst gelten. Zwergfledermäuse kommen in fast allen Städten Mitteleuropas relativ häufig vor, Breitflügelfledermäuse werden in fast allen Städten nachgewiesen, die in ihrem allgemeinen Verbreitungsgebiet liegen.

Beide Arten können als einzige Fledermausarten ganzjährig die geschlossen bebaute Zone, d.h. die Innenstädte und Bebauungszentren der Städte, besiedeln. Sie finden hier Sommer-, Winterquartiere und Jagdräume. Die Fähigkeit, sehr kleine Gebäudespalten (Zwergfledermaus) und auch andersartige Spalten z.B. in Schutthaufen (Breitflügelfledermaus) ganzjährig nutzen zu können, begünstigt die beiden Arten in der Stadt. Durch ihre Flexibilität in der Wahl der Jagdgründe genügen beiden kleine Grünflächen und beleuchtete, Insekten anziehende Plätze als Jagdraum. Als Stadtfledermäuse im zeitlich eingegrenzten Sinne lassen sich der Große Abendsegler, die Rauhhautfledermaus und die Zweifarbfledermaus bezeichnen.

Auch Braune und Graue Langohren finden sich in mitteleuropäischen Städten relativ häufig. In Bayern ausgestorben sind die Alpenfledermaus und die Langflügelfledermaus.

Schaffen wir also Quartiermöglichkeiten. Mauerritzen oder Spalten in Dachgiebeln werden gerne als Unterschlupf angenommen.

Sie können Fledermauskästen an ihrem Haus anbringen. Diese Kästen kann man zum Beispiel in Baumärkten oder bei Naturschutzorganisationen kaufen. Wenn Sie gerne selber werkeln, können Sie auch recht leicht selber Fledermauskästen bauen. Verwenden Sie - auch im Sinne Ihrer eigenen Gesundheit - keine giftigen Holzschutzmittel! *FXP*

**Fledermausschutz LKR Erding:**  
LBV-Ortsgruppe Erding  
Edwin Pojsl Tel: 08122 / 86 83 144  
Sabine Meyer Tel: 08085/94 63 51

### Steckbrief

Fledermäuse sind eine ganz besondere Tiergruppe.

Sie sind die einzigen fliegenden Säugetiere, ihre Hand wurde zum Flügel umgebildet. Sie sind in der Lage, mit Hilfe ihres Echoortungssystems in dunkelster Nacht zu fliegen und sogar zwischen gut schmeckenden und ungenießbaren Insekten zu unterscheiden.

Fledermäuse können bis zu 30 Jahre alt werden und über 3000 km wandern. Weibchen bekommen meist nur ein, manchmal auch zwei Junge pro Jahr. Sie sammeln sich zur Geburt und Jungenaufzucht in sogenannten Wochenstuben. Dort haben erwachsene Männchen kein Zutritt.

Fledermäuse halten echten Winterschlaf und brauchen dazu frostfreie feuchte Höhlen, Baumhöhlen, Stollen oder Keller. Fledermäuse sind die effektivsten nächtlichen Insektenjäger und durch und durch nützlich... Wenn eine

Fledermaus auf dem Boden liegend entdeckt wird, muss sie vor Katzen gerettet werden. Dabei sollten vorsichtshalber **immer Handschuhe** getragen werden, auch um sich keine Viren einzufangen. Zwar sind Fledermäuse nicht aggressiv, aber es könnte sein, dass sie sich aus Angst wehren. Bei größeren Arten kann ein Biss schon ein bisschen schmerzhaft sein.

Fledermauskästen:  
[www.naturschutzbedarf-strobel.de](http://www.naturschutzbedarf-strobel.de)





# Der Stromvorrat für lange Nächte

Dezentrale Stromerzeugung liegt bei Privatleuten wie Industriekunden gleichermaßen im Trend. Doch erst in der Kombination mit Energiespeichern kann das Potenzial dieser Technologien voll ausgeschöpft werden.

Erneuerbare Energien bieten dem Einzelnen die Möglichkeit, sich von steigenden Rohstoffpreisen und wechselnden politischen Strategien unabhängig zu machen. Es lassen sich stabile Erträge erwirtschaften mit klar kalkulierbaren, langfristigen Renditeaussichten.

Betreiber von Photovoltaik- und Kleinwindkraftanlagen haben erkannt, dass es wenig wirtschaftlich ist, den Strom ins öffentliche Netz einzuspeisen. Das bringt deutlich weniger ein, als der Strom kostet, der bei späterem Bedarf wieder hinzugekauft werden muss. Daher sind Energiespeicher groß im



Kommen – ein spannendes Thema für das Elektrohandwerk und den Verbraucher. Mit einem Energiespeicher werden die Erträge aus Photovoltaik und Windkraft dauerhaft kalkulierbar. Kommt noch ein Verbrauchsmanagement hinzu, so ergeben sich attraktive Einsparpotenziale. Bei der Neuinstallation von Stromerzeugungsanlagen sollten Energiespeicher daher von vornherein berücksichtigt werden.

Lohnt sich die Nachrüstung eines Speichers? Während die

durchschnittliche Photovoltaik-Anlage etwa 10 % bis 25 % des Strombedarfs deckt, kann dieser Anteil in Verbindung mit einem Energiespeicher um ein Vielfaches angehoben werden.

Die Investitionskosten für Photovoltaik-Anlagen sind in den letzten Jahren stark gesunken. Dies gilt aber auch für die EEG-Einspeisevergütung. Doch nicht nur finanziell lohnt sich der Einsatz eines Energiespeichers. Neben einem langfristig stabilen Strompreis, der unter dem des Energieversorgers liegt, hat

der Betreiber Sicherheit in der Stromversorgung und ist unabhängig vom öffentlichen Netz. Der Strompreis wird auch in den kommenden Jahren weiter steigen. Mit einer eigenen Photovoltaik-Anlage und einem Energiespeicher können sich auch private Anleger von dieser Entwicklung unabhängig machen. *Quelle: Sonepar Deutschland*

## Einfach gut beraten

Mit unserem Know-how können wir als Fachhandwerker potenzielle Betreiber umfassend beraten und unseren Kunden bei der Nachrüstung bereits installierter Stromerzeugungsanlagen ebenso fachmännisch zur Seite stehen wie beim Aufbau einer kompletten Neuanlage.

Rufen Sie uns an, wir beraten Sie gerne:  
Fa. Haus & Technik  
Tel. 08121 - 97 39 50



# Haus & Technik GmbH

## Elektrotechnik

**Meister- und Innungsfachbetrieb  
für Neubauten und Sanierungen**

**Photovoltaikanlagen • Antennen + Satellitenanlagen  
Daten + Netzwerktechnik**

### Büro Neufinsing

Erdinger Straße 9c, 85464 Neufinsing

Tel. 0 81 21 / 97 39 50

Fax 0 81 21 / 97 39 49

info@haus-und-technik.com

### Büro München

Fürstenrieder Str. 196, 81377 München

Tel 0 89 / 74 16 00 82

Fax 089 / 74 16 05 24

info@haus-und-technik.com

[www.haus-und-technik.com](http://www.haus-und-technik.com)



## Selber sparen, was das Zeug hält, denn ... ... Altersarmut ist weiblich!



**Durchschnittlich 538 Euro Rente bekommt eine Bundesbürgerin derzeit ab dem 65. Lebensjahr vom Staat. Das reicht niemals zum Leben, Frauen müssen sparen. Viele verlassen sich auf den Ehemann. Ein Trugschluss. Was bleibt ist das Kreuz mit den Kröten vom Staat.**

Laut Zahlen der Deutschen Rentenversicherung erarbeiten sich Frauen aktuell im Schnitt jedes Jahr 20,90 Euro für ihre Rente. Männer schaffen jedes Jahr sechs Euro mehr, was für sie nach 30 Jahren rund 30 Prozent mehr gesetzliche Rente bedeutet. Denn Männer arbeiten meist Vollzeit, verdienen mehr und steigen nur kurz aus dem Job aus. Deshalb sammeln sie über die Jahre deutlich mehr Rentenpunkte. Frauen dagegen haben „gebrochene Erwerbsbiographien“, weil sie öfter mal Berufspausen einlegen, um Kinder zu erziehen oder Angehö-

rige zu pflegen. Zudem ist die Hälfte der arbeitenden Bevölkerung zwar weiblich, aber die Hälfte davon arbeitet auch nur in Teilzeit. So ergibt sich für eine Durchschnittsfrau nach 30 Berufsjahren - zu heutigen Konditionen und heutigen Preisen - ein staatlich finanziertes Alterseinkommen von 627 Euro im Monat.

Nach 35 Jahren Arbeit sind es nur 100 Euro mehr und selbst eine Malocherin mit 45 Beitragsjahren käme gerade mal auf 940 Euro. Allerdings gelten solche Langzeitarbeiter hierzulande bei Männlein wie Weiblein inzwischen als fast so ausgestorben wie die Kreuzkröte.

Das Kreuz mit den Kröten vom Staat müssten Frauen dadurch kompensieren, dass sie entweder mehr arbeiten oder privat mehr sparen. Doch auch bei der privaten und betrieblichen Al-

tersvorsorge halten sie sich oft zurück. Frauen fangen sehr viel später mit der Altersvorsorge an als Männer. Die meisten beginnen zwischen 30 und 40. Da sparen Männer schon mindestens zehn Jahre und profitieren so vom Zins- und Zinseszinsseffekt. Zudem investieren Frauen weniger Geld.

**„Wieso Altersvorsorge? Du bist doch verheiratet“**

Jüngst sagte jede dritte Frau selbst in einer Umfrage eines Versicherungskonzerns, sie verzichte ganz aufs Sparen für später. Und das waren nicht primär die Berufsanfängerinnen oder diejenigen in schlechtbezahlten Positionen. Sondern vorwiegend die Frauen ganz ohne Beruf oder Verheiratete, deren Männer sagen: „Schatz, es gibt das Ehegattensplitting und die beitragsfreie Krankenversicherung, da brauchst du doch nicht zu arbeiten. Ein Minijob reicht

völlig.“ Doch wer einmal im Minijob landet, warnen Zahlen des Bundesarbeitsministeriums, nimmt danach kaum wieder eine sozialversicherungspflichtige Arbeit auf - und tut im Schnitt sieben Jahre lang nichts für die eigene Rente.

Zählt man alle Sparverträge, Ansprüche aus Versorgungswerken oder Bankeinlagen zusammen, stehen viele Frauen ab 65 mit einem Einkommen da, bei dem sie sich tatsächlich die Augen reiben. Mehr als 1000 Euro monatlich haben viele nicht in der Hand. Es gibt nach wie vor eine Gruppe von Frauen, die das Thema ganz verdrängen, die insgeheim denken: Irgendwie wird's schon gutgehen, ich habe ja noch meinen Mann. Oft zitieren Frauen auch Freundinnen, die sagen: „Wieso willst du etwas für deine Altersvorsorge tun? Du bist doch verheiratet.“ Es geht einfach nicht mehr, sich auf den Partner



zu verlassen. Ehen halten nicht mehr ein Leben lang, das wissen wir doch alle. Rechenbeispiel: Wenn eine 30-Jährige damit rechnet, 90 Jahre alt zu werden, dann müsste eine Ehe schon rund 60 Jahre halten. Es klingt hart, aber die meisten schaffen das nicht. Sie sind zwischen 40 und 50, frisch getrennt und stehen vor einem relativen Scherbenhaufen. Verheiratete bekommen wenigstens über den Versorgungsausgleich noch ein paar Punkte vom Exmann für ihre Rentenbilanz gutgeschrieben. Das reicht aber in der Regel trotzdem nicht. Da hilft nur noch eines: selber sparen, was das Zeug hält. In dem Alter ist noch einiges zu machen, da hat man noch gut 20 Jahre Zeit.

#### Fangt an zu sparen Mädels

Wer mit 65 auf eine private Zusatzrente von 1000 Euro im Monat kommen will, muss immerhin gut 200.000 Euro Kapital ansparen. Nur mit der Bank schafft eine 45-Jährige das bei



Die durchschnittliche eigene Rente einer heutigen Rentnerin beträgt 645 Euro. Das reicht nicht zum Leben.

Bilder Fotolia

heutigen Zinsen kaum. Dafür müsste sie mehr als 800 Euro im Monat zurücklegen, 20 Jahre lang. Zahlt sie dagegen 300 Euro in eine private Rentenversicherung ein, hat sie eine faire Chance, es zu schaffen. Und bleiben ihr sogar 30 Jahre Zeit, könnte es mit 100 Euro klappen. Also: Fangt an zu sparen, Mä-

dels! Und das möglichst früh. Als Faustregel gilt: Mindestens fünf Prozent vom Nettoeinkommen sollten es sein, besser zehn Prozent.

Das Wichtigste ist: Trotz Mann weitersparen! Oder den Partner gleich beteiligen. Egal, ob verheiratet oder nicht oder Famili-

enpause oder nicht: Paare sollten ihre Einkommen addieren, davon die Kosten für die Lebenshaltung abzweigen und den Rest in die jeweils eigene Altersversorgung stecken - zu gleichen Teilen. Bei manchen Paaren stecken die besser verdienenden Männer sogar das Geld, das ihnen das Ehegattensplitting zusätzlich einbringt, in einen Sparplan oder eine Rentenversicherung für ihre Frau.

#### Besser unromantisch als arm

Das sei nur fair, doch klagen Frauen so etwas viel zu selten ein. Noch seltener seien Ehe- oder Partnerschaftsverträge, die im Trennungsfall regeln, wer für wen sorgt, wer für die Kinder aufkommt oder im Wohneigentum bleiben darf. Früher waren Eheverträge etwas für die wirtschaftlich Stärkeren. Heute sollte jedes Paar darüber nachdenken. Natürlich klingt das furchtbar unromantisch. Aber besser unromantisch als arm.

## Beratungswochen

# "Bekämpfung der Altersarmut"

von 1.6.2014 - 30.6.2014

**Vereinbaren Sie noch heute  
Ihren persönlichen Alters-Vorsorge-Termin!**

### AXA-Center Junker

Generalvertretung der AXA-Versicherung AG

**Peter Junker**

**Erdinger Str. 2 • 85464 Neufinsing**

Tel.: 08121/771 80 71 • Fax: 08121/771 80 72

[www.axa.de/service-center\\_junker](http://www.axa.de/service-center_junker)

E-Mail: [service-center.junker@axa.de](mailto:service-center.junker@axa.de)

**Ihr Partner – ganz Nah!**





## Rainbow Kids – wir machen die Welt bunter!

Offen sein für fremde Kulturen, gegen Rassismus und Ausgrenzung, Fremden eine Chance geben ohne Vorurteile – das sind unsere Ziele!

Wir tauchen in andere Kontinente ein, mit allen Sinnen... Indien, Marokko, Australien, ...Trommelworkshop... Basteln, Tanzen, Kochen, Collagen, ...

Aus dem Eltern-Kind-Raum hört man ausgelassene Trommelklänge und Kinderlachen. Heute ist der letzte Tag der neuen Kindergruppe „Rainbow Kids“ und die Eltern warten be-



reits auf die 10 Kinder zwischen 5 und 7 Jahren. Was haben die Kids wohl heute wieder erlebt?

Die beiden Kursleiterinnen Andrea Struck und Claudia Reiser

**Vorankündigung: Trommeln und Tanzen für Groß und Klein am 21. August! Bitte vormerken!**



*Musizieren auf dem traditionellen Musikinstrument der Aborigines*

entführen die begeisterten Kinder jede Woche in ein anderes Land und in einen anderen Kontinent. Indien, Marokko und Australien wurden bereits mit allen Sinnen erlebt. Kochen, Basteln, Singen, Tanzen... Dazu gehört eben auch mal ein indisches Räucherstäbchen oder eine Kostprobe auf dem Digeridoo. Trommeln basteln, Kamele

verziern, als Bauchtänzerin verkleiden, all diese Dinge machen sehr viel Spaß und gleichzeitig neugierig auf andere Länder und Sitten. Auf einer mitgebrachten Weltkarte fliegen die Kinder von Deutschland aus in die verschiedenen Länder, lernen etwas über Kultur und Landschaft, über die Menschen die dort leben und hören dazu

passende Musik. „Am wichtigsten ist es uns Vorurteile abzubauen und Fremden gegenüber offen zu sein.“ sagt Andrea Struck zum Hintergrund dieser Gruppe. Auch dass „Afrika“ kein Land sondern ein ganzer Kontinent ist, erfahren die Kinder. Im Herbst sind wieder 4 Termine à 3 Stunden geplant, ebenso ein Ferienprogramm-Tag an dem auch getrommelt, getanzt und gesungen wird.

Anmeldung bei Andrea Struck  
andrea@strucktour.com



*Traumfänger aus Australien*

## Weiter voraus. Der Audi A3.



Flacher, maskuliner, dynamischer:  
die Form des neuen Audi A3.

Kraftstoffverbrauch kombiniert: 6,5-3,2 l/100 km  
CO2-Emission kombiniert: 149-85 g/km

**Verkauf und Service**

85435 Erding  
Am Kletthamer Feld 11  
Telefon: 0 81 22 / 9 95 85-60

autohaus  
**HANS MAIER**  
www.autohaus-maier.de  
info@autohaus-maier.de

**Audi  
Service**

85464 Neufinsing  
Erdinger Straße 10a  
Telefon: 0 81 21 / 7 72-0



# Der Natur auf der Spur – im Haarstudio Neufinsing

Eine Wohlfühl-Oase im Grünen mit herrlichem Ausblick, Produkte auf Naturbasis und eine kleine Massage inklusive: Wellness für Haut und Haar bestimmt den kleinen, aber feinen Friseur-Salon von Andrea Struck und Karin Peischl in Neufinsing. „Von Natur aus schön“ – Das ist das Motto der erfrischenden Wellness-Oase. Durch die typgerechte Frisur mit passender Farbe und dezentem

Make-Up lässt sich die natürliche Schönheit eines Menschen noch hervorheben. Chemische Gerüche gibt es hier nicht, man atmet natürliche Aromen ein. Das erste Highlight ist eine Aromareise mit ayurvedischen Ölen. Sie sorgt für Entspannung. Selbst das Haare waschen wird zum Erlebnis, denn auf dem Wohlfühlstuhl gibt es eine gratis Shiatsu-Massage für den Rücken. Im Haar-



Die kreativen Köpfe im Haarstudio Neufinsing (v. l.): Friseurin Angelika Guhlke, Friseurmeisterin Theresa Söhl, die ab September das Team verstärkt, Friseurmeisterin Karin Peischl und Andrea Struck, Friseurmeisterin und Visagistin.

studio Neufinsing wird die neue Pflege- und Styling-Serie von Davines aus Italien, mit natürlichen Inhaltsstoffen, verwendet. Jedes einzelne Produkt-element dieser Linie fördert Wiederaufforstung und Forstschutzmaßnahmen auf der gan-

zen Welt. Auch die Haarfarben colorieren das Haar schonend und ohne Zusätze von Ammoniak und schädigenden Chemikalien.

Dank treuer Kunden konnte nach dem Umbau das Preisniveau gehalten werden.

## Haarstudio Neufinsing

*von Natur aus schön*



### Öffnungszeiten:

Di. - Fr. 8:00 - 18:00 Uhr

Sa. 8:00 - 14:00 Uhr

und Termine nach Vereinbarung



**Herdweg 7 • Neufinsing • Tel. 08121 - 7 11 33**

**[www.haarstudio-neufinsing.de](http://www.haarstudio-neufinsing.de)**



WWW.HANDWERK.DE

# Wir setzen auf nachwachsende Ressourcen: Azubis.

WIR SIND  
HANDWERKER  
WIR KÖNNEN  
**DAS**

Ein Schritt  
für Deine  
Zukunft!

**DAS HANDWERK**  
DIE WIRTSCHAFTSMACHT. VON NEBENAN.



**WILDGRUBER** GmbH  
**SANITÄR • HEIZUNG**

*Ihr zuverlässiger Partner für*

- innovative Heizsysteme • kreative Badgestaltung
- Beratung und Planung • Wartung und Kundendienst

85464 Finsing • Bürgermeister-Franz-Straße 4  
Telefon 08121/ 7782-0 • Telefax 08121/ 7782-18  
www.wildgruber.de • E-Mail: info@wildgruber

# Fotoausstellung „Finsing auf den 2ten Blick“

Im Rathaus waren für knapp drei Wochen 49 Bildmotive ausgestellt, die 16 Finsinger „Hobby“-Fotografen in ihrer

Heimat geschossen haben. Sie zeigten eine Vielfalt an Blickwinkeln, die die Betrachter immer wieder in ihren Bann gezogen haben. Details, die in versteckten Ecken gefunden wurden, Szenen aus dem Garten oder beim Spaziergang,



Simone Sommer



Jonas Tönnessen

der ganz persönliche Lieblingsplatz und beeindruckende Momente in der Land-

schaft wurden festgehalten. Ein paar Fotoabzüge sind in den Räumen der Verwaltung verblieben: die Mitarbeiter haben sie in dieser Zeit sehr geschätzt und nun gerne am Arbeitsplatz aufgehängt.



Franz Peischl

*Die Fotografen:*

Sabine und Jürgen Angermair, Daniela Buchauer, Anja Isabella Ecker, Thorsten Ecker, Gertrud und Sepp Eichinger, Jonathan Fuchs, Michaela Gossmann, Dieter Heilmair, Norman Jaekel, Alfred Müller, Franz Peischl, Nadine Schürer, Johanna Seemüller, Simone Sommer, Jonas Levin Tönnessen, Hans Wildgruber



**EIBL GmbH** Online-Shop  
 Holzbearbeitungsmaschinen & Werkzeuge www.eiblgmbh.de

**Alles rund um die Holztechnik**

Oskar-von-Miller-Ring 20 T 08121/995973-0  
 85464 Neufinsing F 08121/995973-20  
 www.eiblgmbh.de eMail info@eiblgmbh.de

---

Öffnungszeiten:  
 Mo-Fr 8.00-12.30 Uhr und 13.30-17.00 Uhr

*Yoga* in Neufinsing



Rosemarie Limmer  
Yogalehrerin

Mein Angebot für Sie:  
 Hatha-Yogakurse für Anfänger  
 und Fortgeschrittene jeden Alters  
 Einstieg jederzeit möglich

Fasanenweg 29 • 85464 Neufinsing • Tel. 08123- 889 756  
 E-Mail: Rosemarie.Limmer@gmx.de



# Tag der offenen Tür - große Präsentation am 28. und 29. Juni

**Gewerbegebiet Neufinsing - Die breite Glasfassade des HandWerkerHauses lädt in- zwischen seit gut einem halben**



**Jahr zum Besichtigen ein. Nun wollen die Unternehmen ihre Kunden zu einem gemeinsamen Fest einladen.**

Alle Räume sind bezogen, die Firmen haben sich eingerichtet und sind zusammengewachsen. Sehr zum Vorteil

für die Kunden: ob Raumausstattung, Sanitärinstallation, Elektrotechnik, Fliesen und Kachelöfen, Dachspengerei, Innenausbau, Gartenanlagen, Abbrucharbeiten im Vorfeld oder schlüsselfertiges Bauen - die Auftraggeber können sich auf starke Gewerke verlassen.

Das wollen die Teilnehmer im HandWerkerHaus mit Kunden, Familien und Freunden gebührend feiern.

## Groß und klein sind herzlich eingeladen

Schon seit vielen Wochen laufen die Vorbereitungen für das Festwochenende am 28. und 29. Juni 2014, mit Programm

von 10 - 17 Uhr. Zum Beispiel beginnt der Sonntag mit einem Weißwurst-Frühschoppen bei zünftiger Blasmusik der Finsinger Blaskapelle.

An beiden Tagen werden die Gäste mit bayrischen Schmankerln verwöhnt. Buam und Madln dürfen sich auf ein maßgeschneidertes Programm freuen. Mit Kinderschminken oder Austoben in der Hüpfburg ist für die Unterhaltung der Kleinen bestens gesorgt, so dass Eltern - und auch Großeltern - sich ausgiebig im Haus umsehen können.

Der Informationsgehalt im HandWerkerHaus wird viele begeistern. Zum Beispiel

wird Michael Waldinger in einem Vortrag auf bewährte, anschauliche Art viele Tipps zu raumgesundem Wohnen und Arbeiten geben. Ein Thema für jedermann, schließlich verbringen wir im Durchschnitt ca. 80 % unseres Lebens in Innenräumen.

## Information an erster Stelle

Alle Fachfirmen stehen mit offenen Türen zur Verfügung. Chefs und Mitarbeiter haben viele Anschauungsmaterialien vorbereitet und freuen sich heute schon auf die persönlichen Gespräche. Es gibt viel zu sehen, hören, reden und genießen.



**MICHAEL WALDINGER GmbH**  
DIE FARB- UND RAUM-GESTALTER  
MEISTERBETRIEB SEIT 2003

*Beratung*

*Gestaltung*

*Planung*

*Montage*

- Teppiche
- Wohnraumgestaltung
- Sonnenschutz
- Fassadengestaltung
- Parkett
- Bodenbeläge
- Insektenschutz
- Malerarbeiten
- Polstern
- Raumgesund
- Gardinen/Nähservice
- Farbenfachhandel

**Ihr Rundum-sorglos-Paket**

**Am Isarkanal 2, 85464 Neufinsing**

Telefon 0 81 21 / 98 67 400, Telefax 0 81 21/ 98 67 401  
info@michael-waldinger.com, www.michael-waldinger.com



Weiß-blauer Himmel und flatternde Fahnen, so wünschen sich die Unternehmen im HandwerkerHaus Neufinsing das Wetter zum Feiern. (Foto: F.X.Peischl)



*immer wenn Leistung gefragt ist.*

**Ihr Meisterbetrieb für:**

- ◆ Fliesen
- ◆ Kachelöfen / offene Kamine
- ◆ Herde
- ◆ Cotto- u. Bodenreinigung
- ◆ Natursteine
- ◆ Badplanung (CAD-Programm)
- ◆ Cotto
- ◆ Komplettanierungen



info@h-schiwietz.de • www.h-schiwietz.de  
Am Isarkanal 2 • 85464 Neufinsing  
Tel. 0 81 21 / 9 70 50 • Fax 0 81 21 / 9 70 60

## HEIM- und HAUSBAU GmbH & Co.KG

Ihr zuverlässiger Partner für schlüsselfertiges Bauen  
in massiver Ziegelbauweise.

Wir bauen Ihre Wohn(t)räume –  
denn Bauen ist Vertrauenssache.



### Bauträger Schlüsselfertiges Bauen

Heim- und Hausbau GmbH & Co.KG

Tel.: 08121 / 980 64 68

Fax: 08121 / 980 64 69

Am Isarkanal 2  
85464 Neufinsing

Mobil: 0172 / 899 99 32

E-Mail: info@heim-und-hausbau.de

HEIM- und HAUSBAU  
GmbH & Co.KG

Modern - Fortschrittlich - Erfahren



# Rundum-Service für weltweite Präsenz

**Ganz neu in die Gemeinde gezogen, stellt sich die erfahrene Full Service Internetagentur „Internet Solutions Group“ den Finsingern vor.**

Seit knapp zehn Jahren sind die beiden Inhaber und Betreiber Andreas Gaide und Bernhard Emig im Bereich Online- und SEO-Marketing tätig, um ihre Kunden im weltweiten Netz zu präsentieren. Die Kunden freuen sich über eine moderne, nutzerfreundliche und suchmaschinenoptimierte Webpräsenz.

Unternehmen der unterschiedlichsten Branchen wenden sich an die „Internet Solutions Group“ (ISG), vom Einzelunternehmer bis hin zum Großunternehmen. Je nach Anforderung bietet die Agentur individuelle Lösungen an. Erfolgreich sind schon viele Inter-

netprojekte konzipiert, umgesetzt und vermarktet worden.

## Webdesign

Im Vordergrund steht eine zeitgemäße, userfreundliche und für mobile Endgeräte optimierte Webpräsenz, die den Wünschen der Kunden und vor allem den Ansprüchen der Zielgruppe gerecht wird. Dem Kunden kann auch ein CMS System angeboten werden, bei dem er inhaltliche Aktualisierungen selbst vornehmen kann. Corporate Design und Website Pflege stellen hier weitere wesentliche Service-Angebote dar.

## Suchmaschinenoptimierung

Die schönste Website ist wertlos, wenn sie von ihren potentiellen Interessenten und Kunden

nicht gefunden wird. Mit SEO Beratung und Analyse, mit On- und Offpage Optimierung und Content Marketing sorgt die ISG regional und deutschlandweit dafür, dass die Webseiten ihrer Kunden Top Platzierungen bei Google erreichen.

## Facebook Marketing

Facebook ist bereits heute einer der wichtigsten Kommunikationskanäle zwischen Unternehmen und Verbrauchern und wird in Zukunft noch zentraler! Die ISG unterstützt ihre Partner, mit ihren Zielgruppen in den direkten Dialog zu treten, neue Interessenten und Kunden zu gewinnen und in allen Bereichen rund ums Thema Facebook Marketing! Das Leistungsportfolio reicht von Facebook Ads und Retargeting Kampagnen, Facebook

Betreuung und Fanpage Design bis hin zur Entwicklung individueller Gewinnspiel Apps. Umfangreicher Support, Pflege, Wartung und Überwachung der Projekte sind selbstverständlich. Damit für ihre Kunden die passende Lösung erarbeitet werden kann, beginnen die Fachleute jedes Projekt mit einem kostenlosen Beratungsgespräch.

„Um unsere Kunden noch besser betreuen zu können, agieren wir als Full Service Internetmarketing Agentur „Internet Solutions Group“ nun aus unseren neuen Räumlichkeiten im Handwerkerhaus im Gewerbegebiet Neufinsing.“ so Andreas Gaide und Bernhard Emig. „Unsere Agentur steht für digitales Handwerk nah am Menschen und vor allem für den Menschen.“



## InternetSolutionsGroup®

Ihr Erfolg. Unsere Leidenschaft.

### WEBDESIGN

Zeitgemäß, userfreundlich und optimiert für mobile Endgeräte.

### SUCHMASCHINENOPTIMIERUNG

Wir sorgen dafür, daß Ihre Website bei Google gefunden wird.

### FACEBOOK MARKETING

Individuelle Lösungen und Neukundengewinnung für alle Branchen.

Internet Solutions Group, Am Isarkanal 2, 85464 Neufinsing  
Email: [info@internet-solutions-group.de](mailto:info@internet-solutions-group.de), Telefon: 08121 / 989 70 80

[www.internet-solutions-group.de](http://www.internet-solutions-group.de)



Liebe Leserin, lieber Leser...

## ...die Energieeinsparverordnung EnEV 2014 ist seit 1. Mai 2014 in Kraft

Ab dem 1. Januar 2016 werden an Neubauten strengere Anforderungen gestellt: Der maximale Jahresprimärenergiebedarf sinkt um 25 % die Wärmedurchgangskoeffizienten durchschnittlich um 20 %. Hier wird dem richtigen Lüften der Räume ein noch höherer Stellenwert zukommen.

Ab 2015 sind herkömmliche Öl- und Gasheizungskessel (nicht Niedertemperatur- und Brennwert) mit einem Alter von 30 Jahren oder älter bei vermieteten Liegenschaften außer Betrieb zu nehmen. Das bereits bestehende Betriebsverbot für alte Heizanlagen wird also noch einmal verschärft.

Ab 1. Mai 2014 müssen Immobilieneigentümer/-anbieter bei Verkauf oder Vermietung die energetischen Werte ihrer Immobilie in Immobilienanzeigen so angeben:

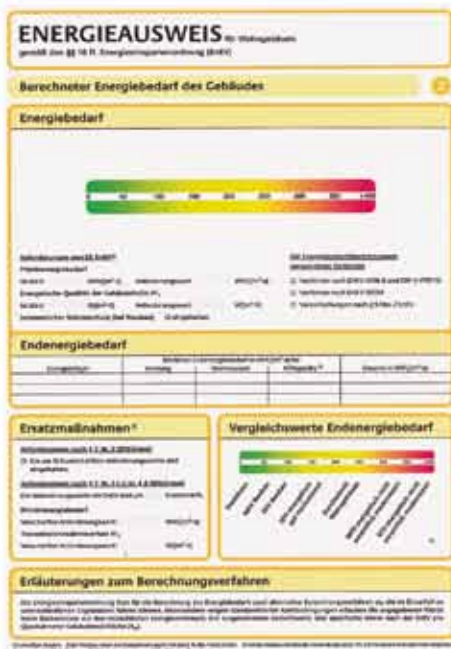
1. Art des Energieausweises (Bedarfs- oder Verbrauchsausweis)
2. Energieeffizienzklasse, Wert des Endenergiebedarfs oder -verbrauchs
3. wesentlicher Energieträger (z.B. Öl, Gas, Fernwärme, Pellets, Solarenergie..)
4. Baujahr des Gebäudes (2./3./4. nur Wohngebäude)

Der Energieausweis muss Interessenten spätestens bei der Besichtigung vorgelegt oder kenntlich gemacht und mit dem Vertrag überreicht werden.

Energieausweise, die ab dem 1. Mai 2014 erstellt werden, haben dann auch die Angabe einer Energieeffizienzklasse mit den Werten von A+ bis H.

Ein Verstoß gegen diese Vorschrift kann aber erst ab 1. Mai

2015 mit einem Bußgeld von bis zu 50.000,- € geahndet werden. Allerdings ist davon auszugehen, dass Mietervereine,



Anwälte und Abmahnvereine jetzt schon in den Startlöchern stehen und die einschlägigen Internet- und Printmedien durchforsten und schnell Kasse machen wollen. Daher ist es ratsam, vor einer Vermiet- oder Verkaufsanzeige einen fachkundigen Rat einzuholen und entsprechend vorbereitet zu sein. Wenn Sie hierzu Fragen haben, stehen wir gerne Rede und Antwort und können im Bedarfsfall schnell unterstützen. Bei Vermietungsauftrag bereiten wir die nötigen Unterlagen so vor, dass schnell und kostengünstig ein Energiepass vorgelegt werden kann.

**Wir fertigen nach sorgfältiger Mieterauswahl rechtssichere Individual-Mietverträge mit Wohnungsübergabe und begleiten unsere Kunden mit Rat und Tat auch bei Fragen um die Betriebskostenabrechnung.**



Die aktuell in den Medien angekündigte sogenannte Mietpreisbremse wird wohl, wenn diese kommt, ins Leere laufen: Das Statistische Bundesamt hat fest-

gestellt, dass die Mieten im Jahresvergleich bundesweit um 1,3% gestiegen sind. Die Steigerungsrate hat demnach unterhalb der Inflationsrate gelegen. Geplant ist, dass bei Neuabschluss eines Mietvertrages die Miete maximal 10 % über der ortsüblichen Miete liegen darf. Hier soll u.a. die Beschränkung auf Gebiete mit sog. angespanntem Wohnungsmarkt gelten. Der Entwurf sieht allerdings auch viele Ausnahmen vor.

Das im Koalitionsvertrag angekündigte „Bestellerprinzip“ für die Maklerprovision bei Vermietungen ist nach den derzeitigen Plänen vom Tisch. Diskutiert wird momentan eine Änderung des Wohnungsvermittlungsgesetzes dahingehend, dass der Wohnungssuchende dem Vermittler einen schriftli-

chen Auftrag mit Provisionszusage zu geben hat. Wichtig wäre demnach, dass der Vermittler für Wohnungen, die er im Bestand hat, also solche die bereits angeboten werden, dem Mieter keine Provision in Rechnung stellen darf. Nun, der Markt wird sich auf solches Verwirrspiel sehr schnell einstellen, ändern wird sich voraussichtlich nur die Arbeitsweise. Das Prinzip von Angebot und Nachfrage wird wohl nach wie vor den Markt regeln. Warten wir ab, was der Gesetzentwurf und der lange Weg durch die Länderaus-schüsse, Bundestag und Bundesrat bringen wird.

Übrigens: Wir arbeiten ausschließlich mit schriftlichen Aufträgen und Nachweisen unserer Mieter kostenfrei für den Vermieter. T.S.

**VERKAUF – VERMIETUNG – VERWALTUNG  
GEBÄUDE- UND GRUNDSTÜCKSENTWICKLUNG  
VERKAUFSWERTERMITTLUNG**

**THOMAS SEIBOLD**  
FACHWIRT GEBÄUDEMANAGEMENT (HWK)  
KAUFM. D. GRUNDSTÜCKS- UND  
WOHNUNGSWIRTSCHAFT (IHK)

WOHNUNGEN UND HÄUSER  
ZU MIETE UND KAUF GESUCHT!

Am Isarkanal 2 • 85464 Neufinsing  
Tel. 08121 / 97 67 47  
[www.immobilien-seibold.de](http://www.immobilien-seibold.de)



# Komm, lass' uns eine Brücke bauen!

Mehr Sicherheit durch die Rad- und Fußgängerbrücke über den Isarkanal

Im Zuge der Sanierung der Ortsdurchfahrt Neufinsing, wurde über den Isarkanal (MIAG-Kanal) neben der bestehenden Brücke eine neue Brücke für Radfahrer und Fußgänger geschaffen.

Es ist ein Stahl-Verbund Rahmenbauwerk mit einer Gesamtlänge zwischen den Endauflagern von 38,14 m. Die Breite zwischen den Geländern beträgt 2,76 m. Das Gewicht des Überbaustahlträgers beträgt 19,5 t. Die Entwurfsplanung hatte die Konstruktionsgruppe Bauen AG aus Kempten. Die ausführende Firma war die Wadle Bauunternehmung GmbH aus Altheim/Landshut.









## 10 Jahre Firma Lachmann – innovativ in die Zukunft

Von der Pike auf gelernt hat Firmeninhaber Jürgen Lachmann seinen Beruf. Zuerst hatte er sich aber für eine Ausbildung zum Groß- und Außenhandelskaufmann entschieden. „Ich wollte einfach auch die kaufmännische Seite erlernen, um bestens vorbereitet zu sein.“ blickt der 43jährige heute zurück.

Nach dem erfolgreichen Abschluss absolvierte er von 1989 bis 1992 eine Lehre zum Gas- und Wasserinstallateur im Betrieb seines Vaters, die er als Innungssieger mit Auszeichnung abgeschlossen hat.

Von 1994 bis 1995 besuchte Jürgen Lachmann die Meisterschule in Passau und war nun mit dem Meistertitel optimal gerüstet, den elterlichen Betrieb zu übernehmen.

Sein Vater Horst Lachmann gründete seinen Betrieb zusammen mit seiner Frau Anneliese im Jahr 1972 und führte diesen bis zu seinem wohlverdienten Ruhestand erfolgreich. Am 15.03.2004 wagt sein Sohn Jürgen den Sprung in die Selbstän-

digkeit, gründet die Firma Jürgen Lachmann und setzt dabei weiterhin auf familiäre Stärke. Sein Bruder Herbert Lachmann und seine Schwester Gabriele Obermair stärken neben Marko Hübner und Christoph Perzl das



Die Mannschaft Lachmann – ein kompetentes Team Foto: Oldach

Unternehmen. Auch die langjährige Suche nach einem zuverlässigen Auszubildenden wird 2013 belohnt, seit September verstärkt Josef Höschl das Team und lernt in dreieinhalb Jahren den Beruf „Anlagenmechaniker für Sanitär-, Heizungs- und Klimatechnik“ „Der Start

war nicht einfach“ gibt der Firmenchef heute zu, „2004 war kein einfaches Jahr und es gab viele gleichartige Unternehmen. Doch in den folgenden Jahren hat sich das Berufsbild stark gewandelt, die Technik ist weit

fortgeschritten, deshalb ist es unverzichtbar, sich ständig fortzubilden.“

Ebenso wichtig ist aber auch der Dienst am Kunden, so ist neben dem Einbau auch der Bereich der Wartung und Beratung sehr wichtig geworden. „Wir bieten das komplette Spektrum und können somit auch manche Nische bedienen. Eines wird sich aber nie ändern, die individuelle, persönliche Beratung, zugeschnitten auf jeden einzelnen unserer Kunden. Das ist unsere Stärke, auf die wir bauen können und stolz sind.“ sagt Lachmann über das Angebot seiner Firma. „Ich will niemanden etwas aufdrängen, ich mache grundsätzlich eine ehrliche Bestandsaufnahme, und bei größeren, umfangreichen Sanierungen arbeiten wir auch gerne mit Unternehmen verschiedener Gewerke zusammen. So können wir auch ‚Alles aus einer Hand‘ anbieten.“

Mit der Vorstellung des erdgasbetriebenen Mikro-KWK, übrigens eines der ersten im Landkreis, bewies die Firma Jürgen Lachmann wie innovativ sie ist. Regenerative Energien werden immer wichtiger, die Menschen entwickeln ein zunehmendes Umweltbewusst-

sein. Am 23. März, im Rahmen eines „Tag der offenen Heizung“, konnten sich Interessierte eine Anlage in Betrieb ansehen und sich umfangreich informieren. Neben Kaffee und Kuchen gab es viel Gelegenheit, interessante Gespräche zu führen und Fragen bezüglich moderner Heiztechnik zu stellen. Eine KWK eignet sich für Ein- und Zweifamilienhäuser, bei denen eine Heizungssanierung ansteht. Es ist eine ernstzunehmende Alternative zu den herkömmlichen Heizungssystemen. Wärmedämmung der Gebäudehülle, neue Fenster und das Austauschen der alten Heizung, die Modernisierung des Eigenheims liegen im Trend.



Eine Mikro-Kraft-Wärme-Kopplung bietet sich hierfür an, denn gegenüber einem veralteten Heizungskessel wird nicht nur kostengünstige Wärme erzeugt, sondern nebenbei auch noch Strom.

### Tag der offenen Heizung

Da es etliche Anfragen zahlreicher Interessenten gibt, bietet die Firma Lachmann nun erneut einen „Tag der offenen Heizung“ an. Am **27. Juni 2014** haben Sie von **13 - 18 Uhr** die Möglichkeit nach vorheriger **Anmeldung**, bei einem Beratungsnachmittag alle offenen Fragen zum Thema Heizung und Sanierung zu klären. Nutzen sie die Chance und melden Sie sich heute noch an unter **Tel. 08121 - 77 16 66**.

Heizt auch in Sachen Stromerzeugung richtig ein: Vitotwin 300-W.



Deckt den kompletten Wärmebedarf und die Grundlast des Strombedarfs eines Einfamilienhauses:

- Mikro-KWK mit autarker Wärmeversorgung dank integriertem Gas-Brennwertkessel
- Ideal zur Modernisierung von Ein- und Zweifamilienhäusern
- Laufruhiger und wartungsfreier Stirling-Motor
- Staatliche Förderung für erzeugten Strom

Wir beraten Sie gern!



**VIESMANN**

Seestraße 29 D • Neufinsing  
Tel. 0 81 21 / 77 16 66  
Fax 0 81 21 / 77 12 61  
www.juergen-lachmann.de  
info@juergen-lachmann.de

# haplan

## Metall- und Maschinenbau



### Wintergärten in Alu-Holz

Von der Planung bis zur Fertigstellung  
alles aus eigener Produktion

- Sonnenschutz
- Überdachungen
- Vordächer



- Blechbearbeitung
- Stahlbau
- Balkone
- Geländer
- Treppen
- Mülltonnenhaus
- Tür- und Toranlagen

#### Philipp Waldinger

staatl. geprüfter Maschinenbautechniker- und Meister  
Hofenerstr. 11a, 85464 Finsing

Tel.: 08121/2537 - 55, Fax: 08121/2537 - 56

www.haplan-metall-maschinenbau.de

# endless

JEWELRY

**NEU** BEI UNS  
IM SORTIMENT



## Piller

Optik | Schmuck | Uhren

Marktplatz 9 · 85570 Markt Schwaben

Tel. 08121 / 3810 · www.piller-uhren-optik.de

Meister-  
haft

# auto reparatur

## Kfz-Service Schönhofen GmbH

Geschäftsführer: Robert Schönhofen

- TÜV/AU-Abnahme
- Inspektion aller  
Fabrikate und Motorräder
- Reifen/Räderservice  
inkl. Rädereinlagerung
- Glasservice und Austausch
- Unfallinstandsetzung
- Autogas-Umrüstung
- Motorrad-Einlagerung
- Wohnmobil-Service

Am Isarkanal 14 • 85464 Neufinsing  
Tel. 08121 / 97 59 64 • Fax 08121 / 97 63 05  
E-Mail: kfz-schoenhofen@gmx.de



# Jubiläumsstück anlässlich der 1200 Jahr Feier Pliening

Der Theaterverein Pleininga Theaterbagasch übernahm den Auftakt zu den Feierlichkeiten 1200 Jahre Pliening. Zu diesem Fest wurde ein Jubiläumsstück ausgesucht, das überaus bekannt und beliebt ist: **Der Brandner Kaspar und das Ewige Leben.**

Die Handlung der Komödie von Kurt Wilhelm, nach Erzählungen und Motiven des Franz von Kobell, ist legendär. Der Brandner Kaspar

soll bei einem Jagdunfall im Alter von 72 Jahren ums Leben kommen. So will es die göttliche Obrigkeit. Doch der frierende und zitternde Boandlkramer lenkt den Schuss versehentlich daneben. In seiner Verlegenheit versucht der Boandl den Brandner zu überreden, freiwillig mitzu-

kommen. Der Brandner lehnt dies entschieden ab und überlistet den verfrornen und einsamen Boandl mit Kirschegeist und Kartenspiel und gewinnt dabei eine Frist von 18 Jahren. Aber im Himmel kommt man dem Tod auf die Schliche. Nun ist für den Boandlkramer guter Rat teuer.

Für die musikalische Unterhaltung sorgten wie all die Jahre abwechselnd die "Lustigen Finsinger" und die Musikkapelle Gelting. Das Stück kam bei den Fans natürlich bestens an. Die Gäste honorierten diesen Festauftritt mit begeistertem Applaus.



Weitere Bilder unter: <http://theaterbagasch.de/der-brandner-kaspar-und-das-ewige-leben-2/>

### Die Personen wurden dargestellt durch:

#### Auf Erden:

Brandner Kaspar, Häusler und Jagdhelfer	Schorsch Eberhart
Marei, seine Enkelin	Maria Bauer-Eberhart
Florian, Tagelöhner	Markus Wenhart
Simmerl, Jäger	Florian Bauer-Eberhart
Senftl Alois, Bürgermeister	Christian Fuchs
Theres, Tante von Marei	Anita Eberhart
<b>Im Himmel:</b>	
Der Boandlkramer	Günther Schuler
Der heilige Petrus	Franz Wutz
Michael, Erzengel	Tobias Burghart
Afra, Selige	Martina Burgmair
Der selige Nantwein	Andreas Wachinger
Der selige Turmeier	Christian Lorenz

#### Hinter der Bühne agierten:

Spielleitung: Barbara Betz/  
 Bühnenbau, Gestaltung,  
 Ausstattung: Markus Burgmair, Barbara Betz, Florian Bauer-Eberhart, Andreas Wachinger, Johann Holzner/  
 Technik: Norbert Joschko, Johann Kollmannsberger, Claudia Wachinger/

Maske: Gaby Lässer, Stephanie Rieder/  
 Frisuren, Kostüme, Requisiten: Stefanie Wenhart, Franziska Schwarz, Barbara Betz/  
 Souffleur: Barbara Eder, Martina Burgmair/  
 Gesamtleitung: Markus Burgmair

**Diplom-Musiklehrer**  
**Martin Sellmeir jr.**  
 gibt Unterricht in

- ♪ Akkordeon
- ♪ Tenorhorn
- ♪ Klavier
- ♪ Bariton
- ♪ Keyboard
- ♪ Trompete
- ♪ Posaune
- ♪ Tuba

Alter der Schüler von 5 bis 99 Jahre.  
 Komme auch gern zu Ihnen ins Haus. Tel. 08121-771452

**Typisch Sparkasse!**

Wir machen den Umzug Ihres Kontos zur Sparkasse perfekt!

für menschlich. auch.

Nähere Infos in Ihrer Sparkasse oder unter Tel. 08122 - 55 11 - 40 10

# Versicherung: wie finde ich die passende Lösung für mich? Online oder persönlich, über Vertreter oder Makler?

In Zeiten ständig verfügbarer Informationen in der virtuellen Welt führt der Weg, eine geeignete Versicherung für sich zu finden, immer öfter über das Internet. Wenn es aber um fachliche Beratung und letztendlich um die Entscheidung für die passende Lösung geht, kommen viele Versicherungsnehmer gerne auf einen Fachmann vor Ort zurück.

Das in Pliening ansässige Unternehmen ImVeSt Assekuranzmakler GmbH mit Geschäftsführer Wolfgang Eberhart bietet beides. Auf seiner Website [www.imvest-gmbh.de](http://www.imvest-gmbh.de) steht dem Besucher ein Online-Vergleich zur Verfügung, mit dem der Kunde unverbindlich verschiedene Versicherungen vergleichen kann. Nach Angabe der indi-

viduellen Leistungsmerkmale stehen dem User mehrere Angebote parat, bei einer Prämienersparnis oft bis zu 50%.

Vor Vertragsabschluss wird jedoch zusammen mit dem Interessenten der tatsächliche Bedarf und das optimale Produkt ermittelt - ein entscheidender Vorteil zum reinen Onlineabschluss. Darüber hinaus ist auch eine laufende Betreuung u.a. im Schadensfall gewährleistet.

„Oftmals sind unsere exklusiven Konditionen sogar besser als die eines Vertreters oder übers Internet!“ so Wolfgang Eberhart. DAS Alleinstellungsmerkmal eines Versicherungsmaklers ist jedoch die kostenlose Betreuung aller bestehenden Versicherungen

*Ein Versicherungsnehmer hat die Qual der Wahl. Er kann sich an einen Versicherungsvertreter, einen Mehrfachvertreter oder einen Versicherungsmakler wenden.*



*Der Vertreter arbeitet für eine, als Mehrfachvertreter für mehrere Versicherungen und vertritt deren Produkte. Der Makler hat mehrere Versicherungsgesellschaften im Angebot. Durch seinen Zugang zu mehreren Gesellschaften hat er in den*

*unterschiedlichsten Sparten ein großes Produktspektrum. Der Makler ist Auftragnehmer und Verwalter des Kunden und versteht sich daher als dessen Interessensvertreter.*

(Bild: © Kirsty Pargeter - Fotolia.com)

eines Kunden ohne einen notwendigen Versichererwechsel.

„Egal ob Allianz, Axa, Versicherungskammer Bayern oder

Zurich, egal ob Azubi, Angestellter, Handwerker oder Landwirt“ ist sich Wolfgang Eberhart sicher: „bei uns sind alle gut aufgehoben!“

## Alle Sparten und alle Gesellschaften - Ihr Versicherungsmakler vor Ort!



Wolfgang Eberhart mit seinen Mitarbeiterinnen Monika Heilmair, Andrea Humel-Wappmannsberger und Bianca Klein.



Verschaffen Sie sich bei unserem Online-Vergleich einen ersten Überblick über das für Sie günstigste Angebot:  
[www.imvest-gmbh.de](http://www.imvest-gmbh.de)

ImVeSt Assekuranzmakler GmbH  
Geltinger Str. 23  
85652 Pliening  
Telefon 08121 / 22438-0  
Telefax 08121 / 22438-10  
E-Mail [info@imvest-gmbh.de](mailto:info@imvest-gmbh.de)



## Ufersanierung: die bröckelnde Böschung ist nun endlich gesichert

**Graben Flur-Nummer 60: seit vielen Jahren schuf der Entwässerungsgraben immer wieder Probleme. Die Uferböschung wurde bei starkem Regen und hohem Wasserpegel regelrecht ausgeschwemmt.**

gen. Immer wieder brach ein Stück des Ufers herunter und verschob den Bachverlauf. Das Wasser suchte sich eigene Wege und unterhölte teilweise die Grundstücksgrenzen zu den anliegenden Feldern.

santes, mehrere Möglichkeiten der Uferbefestigung zu überprüfen. Gemeinsam mit Bürgermeister Max Kressirer und Geschäftsleiter Helmut Fryba konnten wirkungsvolle Maßnahmen erarbeitet und

Schläuche werden dann an der Böschung übereinander aufgeschichtet. Die Steinwalzen bringen ein ordentliches Gewicht mit, wirken aber nicht massiv. Mit der Zeit werden sie in die natürliche



Vorher - der Wasserverlauf hatte über die Jahre viel Wurzelwerk frei gespült.



Nachher - das Bachbett wurde teilweise um über einen Meter versetzt. Die Baumwurzeln haben nun wieder Halt.

Der Graben nimmt in Finsing parallel zur Geltinger Straße das Wasser der Felder auf, führt unter der Neufinsinger Straße durch ein Rohr und dann oberirdisch weiter nach Westen vorbei an Umspannwerk und Regenrückhaltebecken bis zur Erdinger Straße, um dort wieder unterirdisch nach Norden in den Mittleren Isarkanal geleitet zu werden. Vor allem im Bereich zwischen Finsing und Neufinsing wurden immer wieder bei sogenannten Starkregenereignissen das Erdreich am Ufer sowie die Sohle abgetra-



Auf Antrag von Konrad Buchmann bei der Bürgerversammlung besichtigte der Bauausschuss vor Ort die Situation. Der Gewässer-Ökologe Herwig Hadatsch wurde beauftragt, in enger Zusammenarbeit mit Herr Euringer, Untere Naturschutzbehörde, und Herrn Falter, Sachgebietsleiter Wasserrecht des Landrat-



im Oktober 2013 dem Gemeinderat abschließend vorgestellt werden. Anfang Januar begann Firma Wurzer zunächst damit, die Böschung des Grabens neu auszuheben. Das Sanierungskonzept ist auf der Basis von Steinwalzen aufgebaut. In ein schlauchförmiges Netz werden Steine gefüllt. Die

Bilder links: Der Radlader füllt die Netzschläuche mit den Steinen. Gut verschürt werden sie übereinander geschichtet. Fotos: Gemeinde Finsing (3) FXP (1)

Umgebung integriert und kaum mehr zu sehen sein. Die gesamten Sanierungsarbeiten für diesen Bereich belaufen sich auf 60.000 Euro, eine Investition mit der der ursprüngliche Verlauf des Grabens Fl.Nr. 60 wiederhergestellt und für die nächsten Jahre garantiert ist.

Sabrina Horneck / GE



**Hedwig Geisberg, Heilpraktikerin für Psychotherapie**

Christian-Bauer-Weg 8, 85464 Neufinsing, T.0 81 21 - 2 53 65 43

### Achtsamkeit als Kunst der Wahrnehmung und Stressbewältigung

12 Abende / 14-tägig – von 19:30 - 21:30

Kurs 2: Montag 22.9.2014

Kurs 3: Dienstag 28.10.2014

### Vorankündigungen: Jakobswege

**Schweiz: 22.5. - 28.5.2015**

die schönsten Etappen

von Fischingen - Hörnli - Einsiedeln - Flüeli - Thun bis Fribourg

Spanien: 4.9.2015 - 19.9.2015

von Route del Norte - span. Küstenjakobsweg - Bilbao bis Ribadeo

Nähere Infos finden Sie auf meiner Internetseite ab Ende Mai 2014:

[www.geisberg-psychotherapie.de](http://www.geisberg-psychotherapie.de)

Anmeldung unter: [geisberg-psychotherapie@t-online.de](mailto:geisberg-psychotherapie@t-online.de)

Ich freue mich auf Sie – Ihre Hedwig Geisberg

Physiotherapie  
Katharina Erhard

Krankengymnastik-Praxis Erhard  
Eschenstr. 10, 85464 Neufinsing  
Tel. 08121-97 69 94  
[www.krankengymnastik-erhard.de](http://www.krankengymnastik-erhard.de)

Krankengymnastik, Bobath für Erwachsene (bei Schlaganfällen, Parkinson, Multiple Sklerose), Brügger-Therapie, Elektrotherapie (Matrixrythmus-therapie/Ultraschall), Schlingentisch-Therapie, Rückenschule, Klassische Massage, Naturmoor

## 40 Jahre KC Neufinsing, 40 Jahre Edi Biendl

Der KC Neufinsing feiert heuer sein 40-jähriges Bestehen. Die Gründungsmitglieder, Michael Hettler, Rudi Hettler, Hans Hettler Alfred Hettler, Reiner Hentschel, Paul Schiwietz und Edi Biendl, machten am Stammtisch im Gasthaus Hettler den Weg frei für einen erfolgreichen Verein.

Seit dieser Zeit wurden eine Menge Erfolge gefeiert. Meistertitel, Oberbayerische, Bayerische und ein Deutscher Titel, sowie Bayernpokalsiege, um nur die Wichtigsten zu nennen. Dieses Jubiläum hätte der KC Neufinsing gerne innerhalb der Gemeinde mit einem beliebten Jubiläumspokaltourier gefeiert, was aber wegen der fehlenden Kegelbahn in Neufinsing zurzeit nicht möglich ist.

Ein Gründungsmitglied war bis zuletzt noch aktiv dabei. Unser Edi Biendl, das niederbayerische Urgestein. Edi, der heuer 85 Jahre wurde, war in früheren Zeiten bekannt für

seinen Hutwurf, wenn er alle Neune geschoben hat.

Zack-Bumm-A-Weiß, so hallte es lautstark, wenn seine Kollegen eine Sau geschoben

haben. Überall war Edi gern gesehen. Seine Person war unumgänglich mit dem KC Neufinsing verbunden. Leider weilt Edi nicht mehr unter uns.



Wir danken ihm posthum für seine Treue. Seine positive Ausstrahlung und sein Humor werden unvergessen bleiben.

*T. Wachinger für den KC Neufinsing*

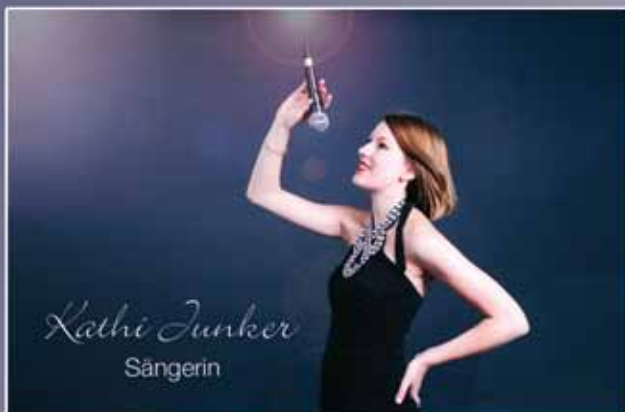
*Edi Biendl durfte stolz auf seine Auszeichnungen sein. Hier saßen wir noch bei den Kegelbahnen in Neufinsing beisammen.*

## Sängerin gesucht?

### Kathi Junker

85464 Eicherloh • 0178 - 28 31 863  
kathi.junker96@gmail.com • www.katharinajunker.de

[www.facebook.com/KathiJunker](http://www.facebook.com/KathiJunker)



Weitere Informationen und Hörproben gerne auf Anfrage  
Ich freue mich auch für Sie zu singen!

**Auftritte mit der Band X-Ten:** 27.6.2014 Weinfest in Aubing +++ 28.6.2014 Germeringer Volksfest +++  
11.7.2014 Rock am Weiher in Finsing +++ 30.8.2014 Maisacher Volksfest +++ 13.9.2014 Weinfest in Forstern

### Steckbrief:

- **Momentan tätig:** solistisch mit Cover-Programm und eigenen Songs, sowie als Sängerin bei der Gruppe X-Ten
- **In verschiedenen Besetzungen:** (Solo, Duo, Band) mit breitgefächertem und individuellem Programm von den 50ern bis zu den aktuellen Charts. Passend egal ob zur Taufe, Hochzeit, Geburtstag, Firmen-Weihnachts- und Jubiläumsfeiern etc.
- **Langjährige Ausbildung und Erfahrungen:** in verschiedenen Bands und Projekten
- **Auszeichnungen wie z.B.:** „Most emotional Song 2012“, „Newcomeraward Oktober 2012“, „Sinnflut Förderpreis 2012“
- **Referenzen u.a.:** Sinnflut Erding, Arabella Sommerfest, Musikmesse Frankfurt, Kirchen, Cafes und Restaurants international
- **Zusammenarbeit mit:** Newcomerradio, Sound-AG, SAE-München Audiotechnica, Baderstudios Stuttgart, Kate Hall, BMF Studios Weilheim u.v.m.



## Tennisclub Finsing startete in die letzte Wintersaison mit zwei ganzjährig bespielbaren Ziegelmehltennisplätzen

Nach 35 Jahren sind die fünf Freiplätze des TC Finsing in die Jahre gekommen. Schon im Frühjahr 2013 stimmten der Vorstand und die Mitglieder zu, die Plätze 4+5 in einen Tennis Force Belag (Firma Sportas) umzuwandeln, der auch für die Wettspielrunde zugelassen ist.



Training im Advent auf den neuen Plätzen

„Wir wollten schon im Oktober die Teilsanierung abgeschlossen haben, so der 1. Vorsitzende Walter Thies. „So können unsere Mitglieder mindestens drei Monate län-

ger gut gepflegten und verdichteten Ziegelmehlplätzen.

### Finanzierung

Insgesamt kostete der Umbau der Ganzjahresplätze ca.

### Erster Test ist bestanden

Seit Mitte Oktober sind die neuen Plätze der Fa. Sportas mit dem ganzjährigen bespielbaren Belag fertig. Fast jeder Mannschaftsspieler

Im ersten Moment ist kein Unterschied zu herkömmlichen Ziegelmehl-Plätzen zu erkennen. Die Linien sind eingefräst und verklebt und können nicht mehr verrutschen.



Bambini – und Knaben 14 – Mannschaft

v.l.n.r. Trainerin Dorothea Wörner, Giselle Beylich, Jim Beylich, Ruben Stampfer, Thomas Gruber, Michael Rauscher, Jonas Gurman, Florian Biersack, Tassilo v. Wurmbbrand, Korbinian Tuschl, Colin Swierczyna, Fabian Wojciechowski, Luca Elb, Trainer Felix Wörner, 1. Vorstand Walter Thies

ger im Club spielen und müssen keine teuren Hallenmieten zahlen.“

### Technische Beschreibung:

Tennis Force R ist ein Tennisziegelmehlbelaag mit durchgehend ebener, trittfester und wasserdurchlässiger Spieldecke, der ganzjährig bespielt werden kann. Der Belag mit einer Stärke von ca. 25 bis 35 mm wird maschinell fugenlos mit einem Fertiger eingebaut und anschließend mit Tennisziegelmehl TOP abgestreut. Die Linierung wird dauerhaft im Spezialverfahren eingebaut. Die Optik entspricht von der Farbe und dem Aussehen sowie dem Spielverhalten herkömmlich

50.000 €. Der Umbau wird von der Gemeinde, BLSV und vom Landratsamt zu ca. 70% bezuschusst. Der Restbetrag wird finanziert durch Eigenmittel.

### Ausblick

Nun freuen sich Mitglieder und Verein über die Vorteile eines Allwetterplatzes:

- gelenkschonender Belag
- wesentliche Eisparungen bei der Frühjahrs-Instandsetzung
- geringere Platzpflege während der Spielsaison
- längere Nutzungszeiten, fast ganzjährig bespielbar
- auch ohne Tennishallen besteht nun eine Alternative für das Jugendtraining

hat inzwischen die Plätze getestet und sich ein Bild über das Sprungverhalten, Ballabdruck und Rutschbedingungen überzeugt und sehr positive Aussagen getroffen.

Der Umgang mit diesen Plätzen muss erst erlernt werden. So ist etwa an sehr heißen Tagen eine kurze Bewässerung vor dem Spiel wenig sinnvoll, besser wäre es, den Wasserspeicher früh morgens richtig voll zu pumpen. Das Prinzip der Bindung des Ziegelmehls auf dem Tennis-Force-Platz ist die Feuchtigkeit von unten, nicht von oben.

Auch die Jugend war beim 3-tägigen Tenniscamp in den Herbstferien von der Vorbereitung auf die neue Saison mit der Midcourt, Bambini, Knaben 14 und Junioren-Mannschaft begeistert über den guten Zustand der Plätze und hatten richtig Spaß beim Üben.

Walter Thies



Midcourt Mannschaft

v.l.n.r. Julian Odametey, Leonhard Mitrik, Colin Swierczyna, David Kornberger, Hannes Heilmair, Luca Elb, Eric Jakob, Giselle Beylich, Trainer Philipp Kövener

# Neuer Geschäftsstellenleiter: Vertrauen aufbauen ist die erste Aufgabe

**Die Geschäftsstelle Neufinsing der VR-Bank Erding eG hat seit Jahresbeginn einen neuen Leiter: Stephan Kleiber.**

Der neue Chef in der Neufinsinger Filiale ist ein überzeugter Genossenschaftsbanker. Seine Lehre absolvierte er in einer Hypo-Vereinsbank und ist seinen Weg über die ganze Palette des Bankwesens gegangen. Bei verschiedenen Arbeitgebern weltweit hat er zum Beispiel in den Arbeitsfeldern Immobilien-Vertrieb oder Finanzierung und Leasing gewirkt.

Vor sieben Jahren ist der Familienvater mit seiner Frau, Kind und Hund in Moosburg sesshaft geworden. Zu dieser Zeit war er in Landshut bei der dortigen VR-Bank tätig. Und mit der Arbeit in der heimlichen Region stand für

ihn bald fest: Bei den Genossenschaftsbanken ticken die Uhren wie sie ticken sollen.

„Wir müssen weitsichtig denken, weil wir uns hier vor Ort keinen Schnitzer erlauben können“ ist einer der Grundsätze, den Stephan Kleiber für sich aus vielen Jahren internationaler Tätigkeit entwickelt hat. Auch im Landkreis Erding hat Regionalität Bestand und bildet wieder einen nachhaltigen Wert.

Dazu will der „Neue“ seinen Beitrag leisten und sein Fachwissen im Bereich Bau-Finanzierung hier vor Ort anbieten. Dabei geht es ihm in erster Linie mehr um Beratung statt Produktverkauf. Gemeinsam mit dem Kunden eine Lösung zu erarbeiten, die an dessen Bedarf orientiert ist. Denn nur ein Angebot, das

individuell passt, überzeugt und führt für beide Teile zum Erfolg.

Dazu ist die Offenheit des Kunden erforderlich. Die kann nur erreicht werden, wenn der Mensch im Mittelpunkt steht. Nur ein respektvoller Umgang gegenüber Kunden genauso wie gegenüber Kollegen führt zu der Wertschätzung, die Vertrauen schafft.

An dieser Stelle möchte Stephan Kleiber ein Dankeschön an die Mitarbeiter der Neufinsinger Geschäftsstelle aussprechen: „An keiner Arbeitsstelle bin ich so schnell angenommen worden wie hier.“ Um so wichtiger ist es ihm, sich einen positiv besetzten Namen in der Gemeinde zu machen. Er möchte die ansässigen Kunden persönlich

kennen lernen und sich ein Bild der Menschen vor Ort machen. „Wenn die Leute sagen: „Zum Kleiber kann man gehen“, dann hab ich alles richtig gemacht“ ist sein persönlicher Anspruch.



*Stephan Kleiber,  
Leiter der Geschäftsstelle Neufinsing  
Hauptstr. 2, 85464 Finsing  
T. 08121-7795-21  
E-Mail:  
stephan.kleiber@vr-bank-erding.de*

**VR-Lernkonto**

Für alle Schulstarter zum Kennenlernen, Üben und Sparen.

Das VR-Lernkonto gibt es ab der ersten Klasse, kostenlos, mit Zinsen und allem was Mama und Papa bereits erlauben.

Für dein neu eröffnetes VR-Lernkonto erhältst du das tolle „Die Kuh, die wolt in's Kino gehn“ Buch mit CD vom Kinderliederverlag „Sternschnuppe“.

**+ 10 €  
Startguthaben**  
für dein neues  
VR-Lernkonto

**Jeder Mensch hat etwas, das ihn antreibt.**

**Wir machen den Weg frei.**



## Ein Vogel wollte Hochzeit machen...

Passend zu den frühlingshaften Temperaturen draußen brachte die Kindertruppe des Neufinsinger Theaterkastl im April Rolf Zukowskis Vogelhochzeit auf die Bühne in der Mittelschule in Finsing.

Das Musical wurde bezaubernd umgesetzt. Die knorrige Eiche, dargestellt von Jürgen Lachmann, und die schlanke Birke, Christine Kern, haben in liebevoller Weise die Vorgänge im

Wald kommentiert. Für die Bühnenmalerei war Mario Sperling verantwortlich. Insbesondere seine kunstvoll bemalten Bäume waren ein echter Augenschmaus.

Die Vogelfamilien Amsel, Stieglitz und Rotkehlchen waren ebenso wie die zahlreichen weiteren Darsteller in fantasievolle Kostüme gekleidet, Entwurf und Ausführung: Christl Kahle, Sabine Elb. Der Zuschauer

fühlte sich tatsächlich in die freie Natur versetzt, in der sich munter Hase, Reh, Marienkäfer, Waschbär, Biene und Vögelchen tummelten. Fliegenpilz und Krokus ergänzten zauberhaft die bunte Tierschar. Die Freude aller Darsteller an ihrem Spiel und Gesang war fürs Publikum förmlich greifbar.

Musikalisch (Leitung Theresa Kuhn) wurden die Sänger perfekt mit Gitarre, Querflöte und

Klavier durchs Geschehen begleitet.

Die Spielleiterin, Dagmar Lachmann, hat mit dieser Aufführung wieder einmal bewiesen, wie unterhaltsam Theater mit Kindern sein kann. Das Publikum, ob groß oder klein, belohnte die Schauspieler für diese vergnüglichen Nachmittage mit riesigem Applaus. Man kann schon auf das nächste Jugendtheater gespannt sein...



## Ihr Partner für Farbe und Raum

Farben und Tapeten • Gardinen und Bodenbeläge • Raumausstattung • Malerei und Gerüstbau

**Raumausstattung**

- Polsterungen
- Näherei
- Sonnenschutz
- Dekoration
- Gardinen- u. Store-Service

**rupprich**  
Fuchsmarkt, Farbe & Raum

**Gerüstbau**

- Spezialgerüste
- Hängegerüste
- Fahrgerüste

**rupprich**  
Fuchsmarkt, Farbe & Raum

**Fußbodenverlegung**

- Dienstleister für Fußbodenverlegung
- Teppichböden
- PVC-Böden
- Parkett-Böden
- Laminat-Böden

**rupprich**  
Fuchsmarkt, Farbe & Raum

**Malerarbeiten**

- Kreative Wandgestaltung
- Vollwärmeschutz
- Fassadenrenovierung

**rupprich**  
Fuchsmarkt, Farbe & Raum

Rupprich Farbe und Raum OHG  
Ebersberger Str. 8  
85570 Markt Schwaben

Telefon: 08121/9314-0  
E-Mail: ARupprich@t-online.de  
www.rupprich-markt-schwaben.de





So mach' ich Urlaub.

Individuelle Rad-/Schiffstour entlang der Donau

DONAUWALZER & CZARDAS BIS BUDAPEST  
MS My Story \*\*\*

Fahren Sie mit Rad und Schiff entlang der Donau und erleben Sie die Städte Passau, Wien, Bratislava und Budapest.

» Ab/bis Passau, 7 Nächte inkl. Vollpension, Kaffee und Kuchen am Nachmittag, 1x Gala Dinner, täglich Radroutenbesprechung, Karten- und Infomaterial, deutschsprachige Bordreiseleitung

Reisetermine: sonntags vom 20.4.-5.10.2014  
Pro Person in der 2-Bett-Kabine ab **€ 449**  
zzgl. Hafengebühr



DER TOURS | K. Frankfurt GmbH & Co. KG | 60424 Frankfurt

Information und Buchung:



**Reisebüro  
Denning**

Reisebüro Denning

Ansprechpartnerin: Jasmin Nohe

Posener Platz 1 · 81929 München

Tel. 089 93940232

E-Mail: info@reisebuero-denning.de

# Magic color

optische Autoaufbereitung mit Qualität und Service

**Michael Sedlmeir**  
Kistlerweg 1  
85464 Finsing  
Telefon 0173 - 9 16 3199  
Michael.Sedlmeir@t-online.de  
www.magic-color.org

- Dellen
- Felgen
- Innenraum
- Lackkratzer
- Windschutzscheiben



# CarSharing - mehr Möglichkeiten, weniger Kosten

Das „Auto-Teilen“ wird salonfähig. Immer mehr Menschen schätzen die Flexibilität ohne die regelmäßigen Belastungen, die ein eigenes Fahrzeug mit sich bringt. Nicht nur in Städten, auch in kleineren Gemeinden ist diese Art der Mobilität auf dem Vormarsch.

## Wann und für wen macht CarSharing Sinn?

Laut Aussagen des Verkehrsclub Deutschland (VCD) ist Carsharing eine sinnvolle Alternative zum eigenen Wagen, wenn Autofahrer weniger als 10.000 Kilometer im Jahr fahren. Das gelte vor allem für Fahrer, die nicht jeden Tag auf ein Auto angewiesen sind, es aber regelmäßig brauchen - etwa für Familieneinkäufe oder Fahrten zum Sportverein. Doch die Vorteile von CarSharing sind wesentlich vielfältiger.

Sinn macht Carsharing zum Beispiel für Familien, die gelegentlich Engpass bei fahrbaren Untersätzen haben, obwohl sie bereits ein oder zwei Autos ihr Eigen nennen. Diese Situation kennen Fahranfänger nur zu gut, wenn sie auf das Familienfahrzeug angewiesen sind. Fahrten ins Kino, zum Bummeln nach Erding oder Tages- bzw. Wochenendausflüge mit Freunden z.B. in die Berge oder auf Kurzurlaub. Für diese Familien ist oft CarSharing wesentlich billiger als ein zweites oder gar drittes Auto, dessen Unterhalt monatlich mehrere hundert Euro beträgt.

Besonders attraktiv ist CarSharing für Vereine oder Firmen, weil auch Mitglieder bzw. Mitarbeiter nutzungsberechtigt sind. So könnte sich ein

Jugendtrainer den 9-Sitzer des Vereins für Fahrten zum Training oder zu auswärtigen Spielen ausleihen. Eindeutig und einfach regelt sich auch das leidige Thema der Fahrkostenbeteiligung bei Ausflügen zum Zeltlager oder Skiwochenende.



Mit einem Infostand hatte sich die Carsharing Union Markt Schwaben e.V. bereits im Februar auf dem Neufinsinger Rathausplatz den Fragen der Interessierten gestellt.

Verschleiß des Fahrzeugs und Versicherung sind mit den Gebühren abgedeckt.

## CarSharing in ganz Deutschland nutzen

Ein weiteres Schmankehl und mit Sicherheit ein finanzieller Vorteil ist die Möglichkeit, Autos in anderen Städten zu benutzen. Viele Vereine haben untereinander oder mit großen Verbänden Partnerverträge. Praktisch bedeutet das, dass man nach Ankunft am Bahnhof oder Flugplatz ein Auto zur Verfügung haben kann, ohne auf teure Taxen oder Mietautos angewiesen zu sein.

## Super, aber wann kommt nun CarSharing in Finsing?

Dem geneigten Leser ist beim Thema „Auto-Teilen“ vielleicht schon der Verein „Carsharing Union Markt Schwaben e.V.“ ([www.cms-carsharing.de](http://www.cms-carsharing.de)) auf-

gefallen. Der Vorstand des Vereins hat sich bereit erklärt, in der Gemeinde Finsing eine Art Außenstelle zu gründen, so wie es auch in der Gemeinde Ottenhofen schon seit längerer Zeit erfolgreich der Fall ist.

Der Plan ist folgender: Sobald sich in der Gemeinde Finsing 6 bis 8 Interessenten für CarSharing finden, wird die CarSharing Union Markt Schwaben ein Auto auf einem noch festzulegenden Parkplatz abstellen und für die gemeinsame Nutzung bereit stellen.

Als besonderes Angebot gibt es einen Schnuppervertrag. Schnupper-Mitglieder können die Autos reservieren und fahren wie reguläre Mitglieder und Carsharing bis zu drei Monate ausprobieren. Es gelten die normalen Nutzungsgebühren der aktuellen Gebührentabelle. Der Nutzungsanteil von einmalig 325 € ist erst beim vollständigen Beitritt zum Verein zu zahlen.

## Wie soll das ablaufen und wo wird das Auto stehen?

Es haben bereits erste Gespräche zu einem möglichen Stellplatz für das CarSharing Auto stattgefunden. Kommt z.B. die überwiegende Mehrzahl der Interessenten aus Neufinsing, so wird das Auto auf einem der Parkplätze in der Nähe des Rathauses stehen.

Alle Interessierte sollen sich daher bei Hr. Eichinger entweder per Telefon oder per email

([josef.eichinger@t-online.de](mailto:josef.eichinger@t-online.de)) baldmöglichst melden. Demnächst gibt es auch eine weitere Informationsveranstaltung, die dann im Gemeindeblatt angekündigt wird.

## Wie funktioniert CarSharing in Finsing?

Wenn sich mehr als sechs Interessierte gemeldet haben, wird von CarSharing Markt Schwaben ein Auto auf dem ausgewählten Parkplatz abgestellt. Nahe dem Parkplatz wird ein Schlüsselkasten aufgebaut, zu dem die Mitglieder Zugang haben. Die Buchung des Autos erfolgt direkt übers Internet. Wer unterwegs ein Auto buchen möchte, kann dies auch mit einem internetfähigen Handy tun. Genaueres finden Sie unter [www.cms-carsharing.de](http://www.cms-carsharing.de).

Die Nutzungsgebühr besteht aus einem Zeit- und einem Kilometerarif und deckt ALLE Kosten wie Treibstoffkosten, Versicherung und Wartung. Derzeit bezahlt man 35 Cent pro km und 60 Cent pro Stunde (Tagstarif). Getankt wird im Normalfall bargeldlos mit einer Tankkarte des Vereins.

Josef Eichinger

### Vorteil für Umwelt

- Weniger Rohstoff- und Energieverbrauch durch geringere Autoproduktion
- Weniger öffentlicher und privater Parkraum

### Vorteil für Mitglieder

- Kosten nur für die Nutzung, geringe Kosten für den Stillstand
- Einsparung eines Zweit- oder gar Drittwagens
- Kosteneinsparung, da die Fixkosten durch die Zahl der Nutzer geteilt werden
- Weniger Zeitaufwand für Reparaturen, Inspektionen, TÜV, Finanzamt, Versicherungen

# Berufsinformationstag an der Mittelschule Finsing

## Lokale Unternehmen stellen ihre Ausbildungsberufe an der Schule vor

Der bundesweit zu verzeichnende Auszubildendenmangel kommt auch im Landkreis Erding zu tragen. Auch hier gibt es seit einigen Jahren wesentlich mehr offene Ausbildungsstellen als Auszubildende. Insbesondere kleinere Betriebe, das Handwerk sowie der Hotel- und Gaststättenbereich tun sich bei der Suche nach Nachwuchskräften sehr schwer.

Der Gewerbeverband Finsing hat nun - in Zusammenarbeit mit der am Ort ansässigen Mittelschule - beschlossen, etwas gegen die schwierige Situation zu unternehmen und den lokalen Unternehmen im Kampf um die Schulabgänger einen kleinen Wettbewerbsvorteil zu verschaffen.



@Fotolia

So wird am Freitag, den 27.6.2014 an der Mittelschule in Finsing erstmals ein Berufsinformationstag stattfinden, an

dem sich insbesondere Betriebe aus Finsing, Neufinsing, Moosinning und Neuching den Schülern und Eltern vorstellen

können. Vormittags werden die Schüler der 7. und 8. Jahrgangsstufe die Möglichkeit haben, durch praktisches Tun eine Vielzahl an Ausbildungsberufen kennen zu lernen. Ab 13:30 Uhr können die Eltern mit ihren Kindern das Gespräch mit den einzelnen Betrieben suchen und im Optimalfall bereits Vereinbarungen über Praktika oder Ausbildung treffen.

Betriebe, die Interesse haben, an dem Berufsinformationstag teilzunehmen, melden sich bitte bis spätestens Montag, den 2. Juni beim 1. Vorsitzenden des Gewerbeverbands Peter Junker (Tel.: 08121/7718071) oder bei Fabian Steffl von der Mittelschule Finsing (08121/81417).

Fabian Steffl, Mittelschule Finsing

## In Neufinsing spendet eine Holländerin Schatten

Scheinbar sind sie gut angewachsen, die Linden an der Erdinger Straße. Nicht zuletzt werden sich die Imker freuen, gilt doch die Linde gemeinhin als Bienenweide.

Wenn man jetzt im Mai an der Durchgangsstraße durch Neufinsing spaziert, kann man das Gras bzw. die Blumen geradezu wachsen sehen. An den frisch angelegten Seitenstreifen und Verkehrsinseln sprießt und wächst das Saagut auf der mageren Unterlage. Die Ansaat erfolgte auf kiesigem Baugrund, der mit 5cm gesiebten Oberboden verbessert wurde.

Samen für „Magerstandorte“ wurden hier ausgebracht, um eine optisch ansprechende und natürliche Begrünung für „Verkehr ausgesetzte Flächen“ zu erreichen.

Ein Schnitt im Jahr wird für diese Art der Begrünung reichen. Das Mahdgut wird im Herbst etwas liegengelassen, damit sich die Blumen wieder aussähen können. Eine Pflanzenvielfalt von rund 50 Blumen, Kräuter und Gräserarten soll hier gedeihen. FXP



### Holländische Linde

Die holländische Linde ist ein Baum mit ziemlich variabler, breit-pyramidenförmiger Kronenform. *Tilia x europaea* wurde früher oft als Schattenbaum bei alten Bauernhöfen gepflanzt. Von dem schweren Stamm erstrecken sich einige äußerst schwere Hauptäste mit unregelmäßig abstehenden Seitenästen. Das große Blatt hat eine kurz zugespitzte Spitze und einen gezahnten Blattrand. Als Formbaum geeignet. Die Blüte erfolgt je nach Wetterlage im Juni bis Juli. Die Linde kann 40 m hoch werden, verträgt aber Schnitt.



Anbei ein Beispielbild einer vergleichbaren Blumenansaat in Moosinning. Hier überwiegt der Salbei Bild:Grünwald



Wie hier in Moosinning werden auch bald in Neufinsing an der Münchner- und Erdinger Straße die Wildblumen- und Kräuter gedeihen. Bienen und Schmetterlinge werden von diesem Bewuchs angelockt. Bilder (2):Peischl





## Ruftaxi erweitert Busangebot

Zu diesen Zeiten fährt das Ruftaxi zu MVV-Preisen. Anmelden bei Taxi Köhler 081 22-22 96 79.

	Mo - Fr		Samstag						Fr+Sa
<b>Anmeldeschluss</b>	<b>18.20</b>	<b>20.20</b>	<b>6.20</b>	<b>9.20</b>	<b>11.20</b>	<b>13.20</b>	<b>15.20</b>	<b>17.20</b>	<b>22.20</b>
Erding, S-Bahnhof	18.59	20.59	6.59	9.59	11.59	13.59	15.59	17.59	22.59
Neufinsing, Gewerbegebiet	19.27	21.27	7.21	10.21	12.21	14.21	16.21	18.21	23.27
Neufinsing, An der Dorfen	19.27	21.27							23.27
Neufinsing, Rathaus	19.27	21.27	7.21	10.21	12.21	14.21	16.21	18.21	23.27
Finsing, Maibaum	19.30	21.30	7.24	10.24	12.24	14.24	16.24	18.24	23.30
Markt Schwaben, S-B.	19.33	21.33	7.27	10.27	12.27	14.27	16.27	18.27	23.33
	Mo - Fr		Samstag						So/Feiert.
<b>Anmeldeschluss</b>	<b>19.00</b>	<b>21.00</b>	<b>7.00</b>	<b>10.00</b>	<b>12.00</b>	<b>14.00</b>	<b>16.00</b>	<b>18.00</b>	<b>7.30</b>
Markt Schwaben, S-B.	19.38	21.38	7.38	10.38	12.38	14.38	16.38	18.38	8.08
Finsing, Maibaum	19.40	21.40	7.40	10.40	12.40	14.40	16.40	18.40	8.10
Neufinsing, Rathaus	19.46	21.46	7.46	10.46	12.46	14.46	16.46	18.46	8.16
Neufinsing, An der Dorfen	19.46	21.46							
Neufinsing, Gewerbegebiet	19.46	21.46	7.46	10.46	12.46	14.46	16.46	18.46	8.20
Erding, S-Bahnhof	20.11	22.11	8.08	11.08	13.08	15.08	17.08	19.08	8.32 <small>(Altenerding)</small>

Im Landkreis Erding etabliert sich das Anruflinientaxi. Nach telefonischer Buchung werden auf der Strecke der Buslinie 568 die Haltestellen bedient; eine gute Ergänzung im Öffentlichen Nahverkehr.

Gerade am Abend und samstags kann über den regulären Betrieb hinaus die Fahrt nach Erding, Markt Schwaben, zum Beispiel zurück aus München, auch ohne eigenes Auto unternommen werden.

Das Ruftaxi, wie es gern genannt wird, bestellt der Fahr-

gast bis spätestens eine Stunde vor Abfahrt telefonisch direkt beim Taxifahrer. Neben dem Namen gibt er Liniennummer (5680), AbfahrtsHaltestelle, -zeit und Ziel an. Die Fahrten können auch Tage vorher oder per Dauerauftrag gebucht werden.

Die Preise entsprechen dem MVV-Tarif. Einzelfahrkarten, Streifenkarten und Zeitkarten gelten hier. Eine Fahrt nach Erding zum Beispiel kostet für einen Erwachsenen 2,60 Euro, für einen Schüler 1,30 Euro.

Die angebotenen Zeiten haben sich schon seit einigen Jahren bewährt. Eine größere Nachfrage für ganz konkrete Zeiten kann in der Gemeinde oder im Landratsamt gemeldet werden. So kann das Angebot künftig durchaus erweitert werden.

GE



(v.l.) VR-Bank-Vorstand Josef Kressirer, Bürgermeister Max Kressirer und Stephan Kleiber, neuer Geschäftsstellenleiter, präsentieren den DEFIBrillator.

## Lebensretter leicht zu bedienen

**Neufinsing - Die Geschäftsstelle der VR-Bank wurde mit einem Defibrillator ausgestattet. Stellvertretend für alle Gemeindebürger, die das Gerät jederzeit zur Rettung verwenden können, wurde es an Bürgermeister Max Kressirer übergeben.**

Der DEFIBrillator wurde so in den Geschäftsräumen angebracht, dass man ohne eine VR-Bank-Card und zu jeder Uhrzeit sofort das Gerät aus seiner Aufbewahrungsvorrichtung entnehmen kann. Es ist sofort

einsatzbereit und unterstützt den Ersthelfer mit klaren Anleitungen, Schritt für Schritt. Am wichtigsten ist natürlich der barrierefreie Zugang zum DEFIBrillator. Wichtig ist aber auch, das Gerät vor Missbrauch zu schützen. Deshalb ist es so angebracht, dass die Videoüberwachung der Bank aufzeichnet.

Jederzeit zugänglich, steht der DEFIBrillator nun bei Lebensgefahr allen Bürgerinnen und Bürgern zur Verfügung, in der Hoffnung, dass er nie zum Einsatz kommen muss. GS



Die Pflegestern Seniorenservice gGmbH ist kommunaler Träger von Senioreneinrichtungen u.a. in Grafing, Poing, Kirchheim, Edling, Finsing und Oberding.

**WIR WACHSEN UND SUCHEN  
NEUE MITARBEITER (m/w)  
in verschiedenen Bereichen / Voll- und Teilzeit**

Weitere Informationen und konkrete Stellenangebote finden Sie unter [www.pflegesterngmbh.de](http://www.pflegesterngmbh.de)

Pflegestern Seniorenservice gGmbH  
Andrea Klein  
Rathausstr. 4, 85586 Poing  
Tel.-Nr: 08121/98662-26  
Email: [info@pflegesterngmbh.de](mailto:info@pflegesterngmbh.de)



## Osterturnier am Reitstall Selmair

**Finsing** – Am Ostermontag fand das erste Oster-Trainingsturnier des Reitvereins Finsinger Au e.V. statt. Teilnehmer und Pferde aller Größen und Altersklassen kamen in das beschauliche Örtchen Finsing angereist, um ihr Können unter Beweis zu stellen.

Besonders viel Interesse bei den Zuschauern zog die häufig genannte Führzügelklasse gleich zu Beginn an. Reiter und Reiterinnen im Alter von 4 – 10 Jahren durften gemeinsam im Team mit einem Pferdeführer ihre ersten Reitkünste dem Richter Christoph Jas zeigen. Auch ihr

theoretisches Wissen wurde mit jeweils einer Frage unter Beweis gestellt.

Im weiteren Tagesverlauf standen Prüfungen im Bereich Dressur und Springen an. Besonders stolz ist dabei der Gastgeber auf seine Mitglieder, die es in ver-

schiedenen Wettbewerben zu Platzierungen geschafft haben.

Ein besonderer Dank geht an die Fotografin Ramona Dünnisch und allen Helferinnen und Helfer, die den Reitverein Finsinger Au e.V. an diesem Tag tatkräftig unterstützt haben.



*Der Regenschirm war wieder gefragt, als Pfarrer Norbert Joschko Pferd und Reiter den Segen spendete zu Ehren des Hl. St. Georg*



## Basteln für Kinder beim Gartenbauverein Finsing

Mit großer Begeisterung und viel Eifer beteiligten sich jüngere und ältere Kinder beim Weihnachts- und Osterbasteln des Gartenbauvereins. Neu dazugekommen ist heuer das Basteln zum Muttertag. Unter Anleitung von Christl Kahle, Elisabeth Fuß und anderen Mitgliedern, entstanden kleine Kunstwerke und Schmuck für die Festtage. Es wurden Kränze und Herzen aus Buchs und Moos gebunden. Mit einer besonderen Technik konnten die Kinder Kerzen mit eigenen Mustern marmorieren. Um den Kindern die Natur nahe zu bringen, ist für das Ferienprogramm geplant, „Insektenhotels“ zu fertigen.

*Bilder: Gartenbauverein*







Ein schönes, wenn auch trauriges Bild überließ uns unser Leser **Alfred Krappel** aus **Ismaning**. Er konnte noch alle drei Braunbärbabys im Nationalpark Bayerischer Wald fotografieren. Mittlerweile sind zwei junge Braunbären gestorben. Ab dem 19. April 2014 wurde Bärenmutter Luna sowohl von den Verantwortlichen im Tier-Freigelände als auch von Besuchern nur noch in Begleitung eines Jungtieres gesichtet.

„Grundsätzlich kommen bei uns im Gehege drei Todesursachen in Frage, die auch in der Natur für eine hohe Jungtiersterblichkeit sorgen“, erläutert der für die Tier-Freigelände zuständige Tierarzt Dr. Dennis Müller. „Die beiden Jungbären könnten an einer Infektion gestorben sein. Vielleicht hatte Luna auch nicht genug Milch für alle Jungen oder die kleinen Bären haben sich zu weit von der Mutter entfernt und wurden vom Vater getötet.“

## IMPRESSUM

### Herausgeber:

Gewerbeverband Bayern e.V. – Ortsverband Finsing  
Verantwortlich für den Inhalt und vertreten durch den  
1. Vorsitzenden Peter Junker (V.i.S.d.P.)  
Großsender Str. 35, 85464 Eicherloh • Tel. 08123/99 14 91

Das Informationsjournal „gehSchaufensterIn“ wird kostenlos an alle Haushalte und Betriebe der Gemeinde Finsing verteilt. In den Nachbargemeinden werden Exemplare in den Geschäften aufgelegt.

Ein besonderer Dank gilt den Unternehmen, die durch ihre Anzeigen die Herstellung dieses Infojournals ermöglicht haben.

Die Artikel erscheinen unter der ausschließlichen Verantwortlichkeit der Autoren und stellen nicht immer die Meinung des Herausgebers dar.

Für unaufgefordert zugesandte Artikel und Fotos wird keine Gewähr übernommen. Diese werden auch nicht zurückgesandt. Hinweise und Anregungen werden für kommende Ausgaben gern entgegen genommen.

Nächste Ausgabe: **November 2014**

Redaktionsschluss: **26. September 2014**

### Redaktion, Herstellung und Anzeigenverwaltung:

Gertrud Eichinger, Tel. 08121/98 89 96  
Franz X. Peischl, Tel. 08121/97 38 00

E-Mail: [geh-schau@gewerbe-finsing.de](mailto:geh-schau@gewerbe-finsing.de) • Fax: 08121/97 38 01

Nachdruck und Vervielfältigung - auch auszugsweise - von Text und Bild nur nach vorheriger Genehmigung.

Auflage 2800 Exemplare

© Copyright 2009-2014

by Gewerbeverband Bayern e.V. – Ortsverband Finsing

Corporate Design | Werbung | Web

mehr von sich reden machen

Pf.-Eitlinger-Ring 5  
85464 Finsing  
08121-988 996  
[designfuerkommunikation.de](http://designfuerkommunikation.de)

**des<sup>ign</sup>**  
für Kommunikation



Werbung soll  
**neugierig** machen!

- Geschäftspapiere • Vereinsdrucksachen •
- Plakate • Flyer • Anzeigen • Journale •
- Bilderservice •

**DTP-FixPrint-Peischl** • 85464 Neufinsing • Herdweg 7  
Telefon: 0 81 21 - 97 38 00 • Fax: 0 81 21 - 97 38 01  
E-Mail: [info@fixprint-peischl.de](mailto:info@fixprint-peischl.de)



Das neu entstehende Gebäude an der Münchner Straße nimmt einen zentralen Platz ein: am repräsentativen Standort in der Ortsmitte öffnen sich in wenigen Wochen die Türen für ganz unterschiedliche Wohnformen für Senioren.

Am 1. Juli 2014 eröffnet das Seniorenzentrum der Pflegerstern GmbH. Gleich am Freitag, den 4. Juli, wird zu einem Tag der offenen Tür eingeladen. Im gesamten Gebäude können sich dann die Gemeindeglieder von der Freundlichkeit und Qualität des Hauses überzeugen. Geschäftsführer Christian Kerschner-Gerling freut sich schon darauf, Nachbarn und Interessierte kennen zu lernen. In der Zwischenzeit läuft die Personalsuche auf Hochtouren. Einige Fachkräfte sind bereits für Ambulante und vollstationäre Pflege, aber auch für die Tagespflege gefunden. Auch die acht barrierefreien Wohnungen des Betreuten Wohnens können besichtigt werden. Sechs Mietverträge sind bereits abgeschlossen. Interessenten können sich bei der Gemeinde melden. GE

## Das Seniorenzentrum in Neufinsing bietet bald schöne Aussichten



Der Blick von den Balkonen der betreuten Wohnungen schweift bis zum Glitzern des Speichersees (li.). Rechtes Bild: Aus den Wohnzimmern der Pflegestationen lässt sich das Leben im Dorf bequem beobachten.



Hell mit viel Tageslicht und räumlicher Abwechslung statt Einheitsgänge stellen sich die Räume des Pflegeheims schon während der Bauzeit einladend dar. (Fotos: GE)

### Neue Straßennamen

Die aktuell rege Bautätigkeit erfordert neue Straßen und somit auch neue Namen. Im Ortszentrum von Neufinsing wurde die Erschließungsstraße neben dem Pflegeheim auf den Namen „Bayernwerk-

straße“ gewidmet. Der Name drückt den geschichtlichen Bezug zur Bayernwerksiedlung aus, die vormals auf diesem Gelände in direkter Nachbarschaft zum Wasserkraftwerk stand. Auch eine neue Abzweigung der Hauptstraße hat einen

eigenen Namen erhalten, anstatt an die Hausnummer 1 viele Buchstaben anzuhängen. Gleich gegenüber der Bank wird die neue Stichstraße „Alte Post“ den früheren Standort des langjährig bekannten Gebäudes dokumentieren. GE



Die Stromkabel an der neuen Bayernwerkstraße grüßen schon herzlich die künftigen Nachbarn.



Foto: FXP

### Barrierefreies Wohnen entsteht zügig

Hinter dem neuen Pflegehaus wächst wenig sichtbar das neue Wohngebäude, das durch seine ruhige Lage im Ortszentrum und die Seniorenfreundliche Ausstattung ideal für Betreutes Wohnen geeignet ist. Die gegenüber stehenden Gebäude an der Münchner bzw. Bayerwerkstraße bilden je einen eigenen geschützten Innenhof. GE





# SENIORENRESIDENZ

## NEUFINSING

Hier entsteht ein Wohnhaus mit 21 Eigentumswohnungen



sehr helle 2-Raum-Wohnungen mit ca. 52 m<sup>2</sup> bis ca. 80 m<sup>2</sup>

Moderner Aufzug in allen Stockwerken

Barrierefrei und schwellenlos

KFW-Effizienzhaus 70

Fernwärme ► niedrige Heizkosten

Fußbodenheizung in allen Räumen

Wärme- und Schallschutzziegel von Unipor WS10

Hochwertiges Echtholzparkett

Jede Wohnung mit Balkon bzw. Terrasse

Alle Wohnungen nach Süd-Westen ausgerichtet

Carports

**Schlüsselfertiger Festpreis**

Barrierefrei, schwellenlos und mit jeglichen Annehmlichkeiten ausgestattet präsentieren sich die 21 hellen 2-Zimmer-Wohnungen als ideale Wahl für Senioren, Kapitalanleger und Investoren.

#### **Hier trifft stilvolle Hochwertigkeit auf durchdachte Funktionalität:**

Direkt neben dem neu erbauten Altersheim gelegen und mit modernem Aufzug ist die elegante Seniorenresidenz absolut alters- und seniorengerecht. Alle Wohnungen sind nach Süd-Westen ausgerichtet und verfügen über Balkon oder Terrasse und eine eigene Haustüre mit Zugang über den Laubengang. Behaglichkeit macht sich durch das luxuriöse Echtholzparkett, elektrische Raffstores im Wohnzimmer und Fußbodenheizung in allen Räumen breit.

# INFOLINE 087 43 96 15 0



**WKN Bauträger GmbH**

Hauptstraße 22  
84144 Geisenhausen  
Tel.: 0874 39 61 50  
Fax: 0874 39 61 520